

# Автоматика для окон «Завод АО»



Торговый партнер в РФ - ООО «Т.Б.М.»

Цепные приводы

Линейные приводы

Реечные приводы

Запирающие приводы

Блоки управления

[www.ao-z.by](http://www.ao-z.by)

[www.tbm.ru](http://www.tbm.ru) — для оптовых клиентов

[www.tbmmarket.ru](http://www.tbmmarket.ru) — для розничных клиентов

## АССОРТИМЕНТ АВТОМАТИКИ ДЛЯ ОКОН – ПРОИЗВОДИТЕЛЬ «ЗАВОД АВТОМАТИЧЕСКОГО ОБОРУДОВАНИЯ»

<a href="#">ЦЕПНОЙ ЭЛЕКТРОПРИВОД - АО KL 200/... АО KL 200+/-...</a>	стр. 3-6
<a href="#">ЦЕПНОЙ ЭЛЕКТРОПРИВОД - АО KL 250/... АО KL 250+/-...</a>	стр. 7-10
<a href="#">ЦЕПНОЙ ЭЛЕКТРОПРИВОД - АО DL 400/... АО DL 400+/-...</a>	стр. 11-14
<a href="#">ЦЕПНОЙ ЭЛЕКТРОПРИВОД - АО DL S 400/...</a>	стр. 15-18
<a href="#">ЦЕПНОЙ ЭЛЕКТРОПРИВОД - АО DL S 350/...</a>	стр. 19-23
<a href="#">ЦЕПНОЙ ЭЛЕКТРОПРИВОД (с ручн. упр.) - АО DL 300/300-RO</a>	стр. 24
<a href="#">РИГЕЛЬНЫЙ (ЗАПИРАЮЩИЙ) ЭЛЕКТРОПРИВОД - АО LZ-28</a>	стр. 25-26
<a href="#">РИГЕЛЬНЫЙ (ЗАПИРАЮЩИЙ) ЭЛЕКТРОПРИВОД - АО LZ-28-02</a>	стр. 27-28
<a href="#">БЛОК УПРАВЛЕНИЯ АО 101-LZ / 3-LZ-1</a>	стр. 29-30
<a href="#">ЦЕПНОЙ ЭЛЕКТРОПРИВОД АО DL 2000/...</a>	стр. 31-32
<a href="#">РЕЕЧНЫЙ ЭЛЕКТРОПРИВОД - АО DR 800/... АО DR 800+/-...</a>	стр. 33-36
<a href="#">ЛИНЕЙНЫЕ ЭЛЕКТРОПРИВОДЫ - АО DV /S 600/800/1000/1500/2000</a>	стр. 37-66
<a href="#">ЦЕПНОЙ ЭЛЕКТРОПРИВОД - АО DL S 750/....TWIN</a>	стр. 67-70
<a href="#">ЦЕПНОЙ ЭЛЕКТРОПРИВОД - АО DL 800/.. АО DL 800+/-..TWIN</a>	стр. 67-70
<a href="#">РЫЧАЖНЫЙ ЭЛЕКТРОПРИВОД - АО DL (R)</a>	стр. 71-72
<a href="#">БЛОК ПИТАНИЯ АО VBPUR-101</a>	стр. 73
<a href="#">БЛОКИ СИНХРОНИЗАЦИИ АО 2-01 / 4-03 / 4-04</a>	стр. 74-76
<a href="#">БЛОК УПРАВЛЕНИЯ АО VBRUA-002 (умный дом)</a>	стр. 77
<a href="#">ЖАЛЮЗИ ИНТЕГРИРОВАННЫЕ В СТЕКЛОПАКЕТ</a>	стр. 78
<a href="#">ВАРИАНТЫ УСТАНОВКИ ПРИВОДОВ</a>	стр. 79-84



**ПРЕДНАЗНАЧЕНЫ ДЛЯ  
ОТКРЫТИЯ/ЗАКРЫТИЯ  
ОКОННЫХ СТВОРОК.  
ПРИМЕНЯЮТСЯ В СИСТЕМАХ  
ВЕНТИЛЯЦИИ И ДЫМОУДАЛЕНИЯ.**

**ОБСЛУЖИВАНИЕ:**  
Приводы подлежат обслуживанию (смазке). Раз в квартал необходимо смазывать цепь. При установке в агрессивной среде (влажная среда, морское побережье и т.д.) - раз в месяц.

### ХАРАКТЕРИСТИКИ:

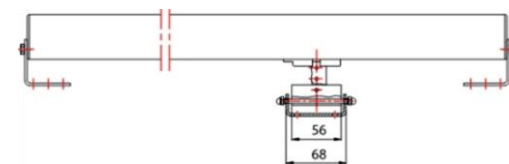
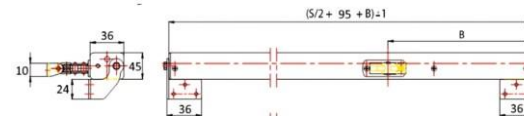
- Модификация 230В и 24В;
- Автоматическая настройка прижима;
- Подходит для всех типов окон;
- Базовое крепление в комплекте;
- Изменение длины хода и размеров по индивидуальному заказу
- Может работать синхронно через блок синхронизации (до 4х приводов);
- Длина (выход) цепи зависит от высоты створки;
- Гарантия 24 месяца.

ТЕХНИЧЕСКИЕ ПАРАМЕТРЫ	АО KL 200/...	АО KL 200+/...
Напряжение питающего тока	24 В	230 В
Сила питающего тока	0,8 А	0,2 А
Максимальная мощность	20 Вт	22 Вт
Усилие	200 Н	
Ход цепи	200 мм, 300 мм, 400 мм, 500 мм	
Скорость хода цепи	10 мм/сек	
Степень защиты	IP 32	
Диапазон температур рабочий	-30°С... +75°С	
Корпус	алюминий	

## РАЗМЕРЫ

Питание	Расстояние В	Длина привода
24 В	135,0 мм	S/2+230

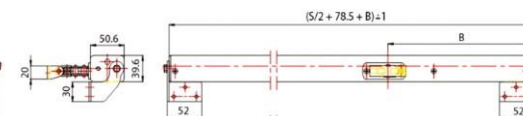
S-длина цепи



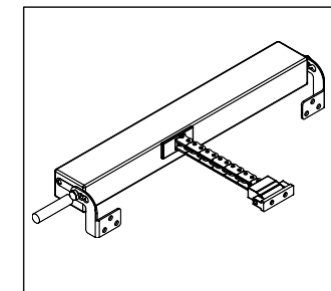
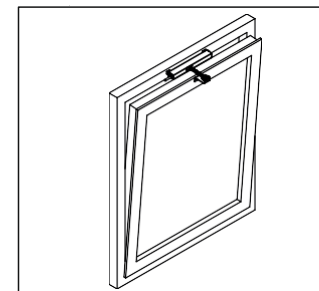
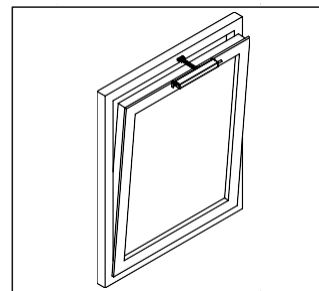
## РАЗМЕРЫ

Питание	Расстояние В	Длина привода
220В (AC)	317,5 мм	S/2+396

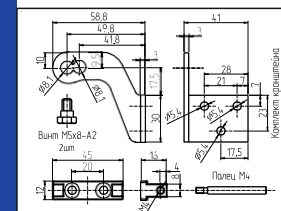
S-длина цепи



## ПРИМЕРЫ УСТАНОВКИ

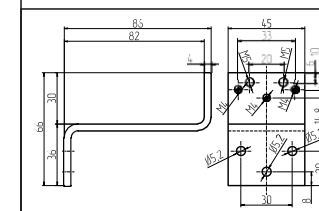


## БАЗОВЫЕ КРЕПЛЕНИЯ

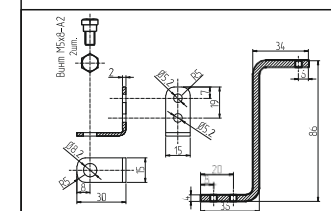


AO DL-05+AO KL-03

## ДОПОЛНИТЕЛЬНЫЕ КРЕПЛЕНИЯ



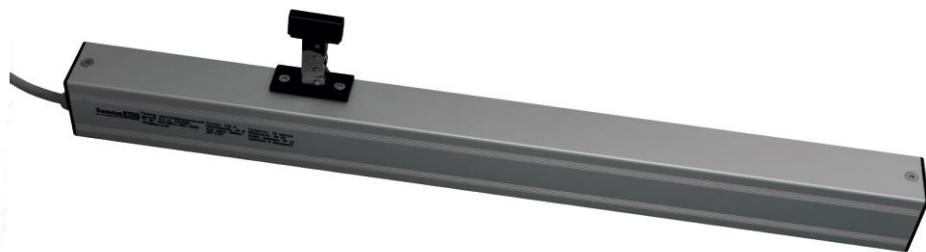
AO Z-K



AO Z-K-KL-04

Артикул ТБМ	Наименование ТБМ	Ед. изм.
AOKL200/100/24V	Электропривод цепной 24V, 200Н, длина хода 100мм., серый	шт.
AOKL200/100/24V.07	Электропривод цепной 24V, 200Н, длина хода 100мм., белый	шт.
AOKL200/100/24V.06	Электропривод цепной 24V, 200Н, длина хода 100мм., черный	шт.
AOKL200/200/24V	Электропривод цепной 24V, 200Н, длина хода 200мм.	шт.
AOKL200/200/24V.07	Электропривод цепной 24V, 200Н, длина хода 200мм., белый	шт.
AOKL200/200/24V.06	Электропривод цепной 24V, 200Н, длина хода 200мм., черный	шт.
AOKL200/300/24V	Электропривод цепной 24V, 200Н, длина хода 300мм.	шт.
AOKL200/300/24V.07	Электропривод цепной 24V, 200Н, длина хода 300мм., белый	шт.
AOKL200/300/24V.06	Электропривод цепной 24V, 200Н, длина хода 300мм., черный	шт.
AOKL200/400/24V	Электропривод цепной 24V, 200Н, длина хода 400мм.	шт.
AOKL200/400/24V.07	Электропривод цепной 24V, 200Н, длина хода 400мм., белый	шт.
AOKL200/400/24V.06	Электропривод цепной 24V, 200Н, длина хода 400мм., черный	шт.
AOKL200/500/24V	Электропривод цепной 24V, 200Н, длина хода 500мм.	шт.
AOKL200/500/24V.07	Электропривод цепной 24V, 200Н, длина хода 500мм., белый	шт.
AOKL200/500/24V.06	Электропривод цепной 24V, 200Н, длина хода 500мм., черный	шт.
<b>Крепления АО Z-K-KL-04 - для нижнеподвесных створок</b>		
АО1015.01	Комплект креплений Z-K-KL-04 для накладного монтажа, серый	шт.
АО1015.06	Комплект креплений Z-K-KL-04 для накладного монтажа, черный	шт.
АО1015.07	Комплект креплений Z-K-KL-04 для накладного монтажа, белый	шт.

Артикул ТБМ	Наименование ТБМ	Ед. изм.
AOKL200/100/220V	Электропривод цепной 220V, 200Н, длина хода 100мм., серый	шт.
AOKL200/100/220V.07	Электропривод цепной 220V, 200Н, длина хода 100мм., белый	шт.
AOKL200/100/220V.06	Электропривод цепной 220V, 200Н, длина хода 100мм., черный	шт.
AOKL200/200/220V	Электропривод цепной 220V, 200Н, длина хода 200мм.	шт.
AOKL200/200/220V.07	Электропривод цепной 220V, 200Н, длина хода 200мм., белый	шт.
AOKL200/200/220V.06	Электропривод цепной 220V, 200Н, длина хода 200мм., черный	шт.
AOKL200/300/220V	Электропривод цепной 220V, 200Н, длина хода 300мм.	шт.
AOKL200/300/220V.07	Электропривод цепной 220V, 200Н, длина хода 300мм., белый	шт.
AOKL200/300/220V.06	Электропривод цепной 220V, 200Н, длина хода 300мм., черный	шт.
AOKL200/400/220V	Электропривод цепной 220V, 200Н, длина хода 400мм.	шт.
AOKL200/400/220V.07	Электропривод цепной 220V, 200Н, длина хода 400мм., белый	шт.
AOKL200/400/220V.06	Электропривод цепной 220V, 200Н, длина хода 400мм., черный	шт.
AOKL200/500/220V	Электропривод цепной 220V, 200Н, длина хода 500мм.	шт.
AOKL200/500/220V.07	Электропривод цепной 220V, 200Н, длина хода 500мм., белый	шт.
AOKL200/500/220V.06	Электропривод цепной 220V, 200Н, длина хода 500мм., черный	шт.
<b>Доступные модификации</b>		
<ul style="list-style-type: none"> <li>- Заводская покраска в цвет по каталогу RAL;</li> <li>- Заказ в специальном исполнении с повышенной гидроизоляцией (только для модели 24В);</li> <li>- Заказ в специальном исполнении с пожарозащищенным кабелем;</li> </ul>		



**ПРЕДНАЗНАЧЕНЫ ДЛЯ  
ОТКРЫТИЯ/ЗАКРЫТИЯ  
ОКОННЫХ СТВОРОК.  
ПРИМЕНЯЮТСЯ В СИСТЕМАХ  
ВЕНТИЛЯЦИИ И ДЫМОУДАЛЕНИЯ.**

**ОБСЛУЖИВАНИЕ:**  
Приводы подлежат обслуживанию (смазке). Раз в квартал необходимо смазывать цепь. При установке в агрессивной среде (влажная среда, морское побережье и т.д.) - раз в месяц.

### ХАРАКТЕРИСТИКИ:

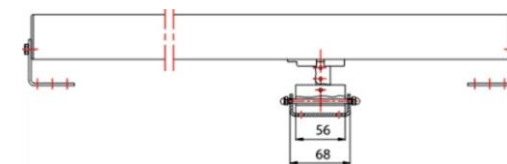
- Модификация 230В и 24В;
- Автоматическая настройка прижима;
- Подходит для всех типов окон;
- Базовое крепление в комплекте;
- Изменение длины хода и размеров по индивидуальному заказу;
- Максимальный ход цепи 1000 мм;
- Может работать синхронно через блок синхронизации (до 4х приводов);
- Длина (выход) цепи зависит от высоты створки;
- Гарантия 24 месяца.

ТЕХНИЧЕСКИЕ ПАРАМЕТРЫ	АО KL 250/...	АО KL 250+/...
Напряжение питающего тока	24 В	230 В
Сила питающего тока	0,8 А	0,2 А
Максимальная мощность	24 Вт	26 Вт
Усилие	250 Н	
Ход цепи	200 мм, 300 мм, 400 мм, 500 мм, 600 мм, 700 мм, 800 мм, 900 мм, 1000 мм	
Скорость хода цепи	10 мм/сек	
Степень защиты	IP 32	
Диапазон температур рабочий	-30 °С... +75 °С	
Корпус	алюминий	

## РАЗМЕРЫ

Питание	Расстояние В	Длина привода
24 В	217,5 мм	S/2+296

S-длина цепи



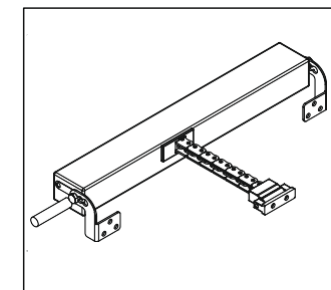
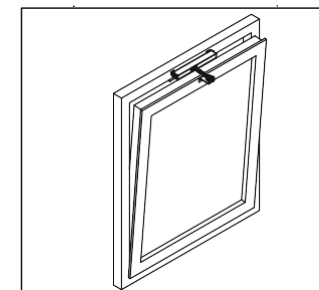
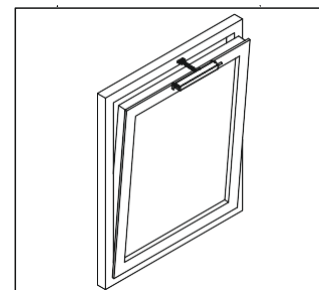
## РАЗМЕРЫ

Питание	Расстояние В	Длина привода
220В (AC)	317,5 мм	S/2+396

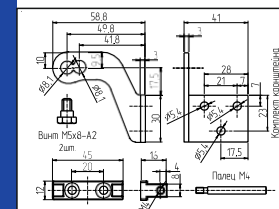
S-длина цепи



## ПРИМЕРЫ УСТАНОВКИ

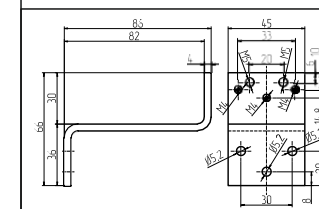


## БАЗОВЫЕ КРЕПЛЕНИЯ

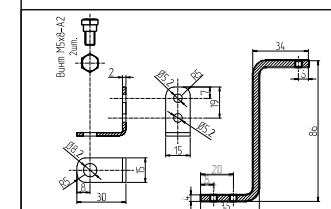


AO DL-05+AO KL-03

## ДОПОЛНИТЕЛЬНЫЕ КРЕПЛЕНИЯ



AO Z-K



AO Z-K-KL-04

Артикул ТБМ	Наименование ТБМ	Ед. изм.
AOKL250/200/24V	Электропривод цепной 24V, 250Н, длина хода 200мм.	шт.
AOKL250/300/24V	Электропривод цепной 24V, 250Н, длина хода 300мм.	шт.
AOKL250/400/24V	Электропривод цепной 24V, 250Н, длина хода 400мм.	шт.
AOKL250/500/24V	Электропривод цепной 24V, 250Н, длина хода 500мм.	шт.
AOKL250/600/24V	Электропривод цепной 24V, 250Н, длина хода 600мм.	шт.
AOKL250/700/24V	Электропривод цепной 24V, 250Н, длина хода 700мм.	шт.
AOKL250/800/24V	Электропривод цепной 24V, 250Н, длина хода 800мм.	шт.
AOKL250/900/24V	Электропривод цепной 24V, 250Н, длина хода 900мм.	шт.
AOKL250/1000/24V	Электропривод цепной 24V, 250Н, длина хода 1000мм.	шт.
<b>Крепления АО Z-K-KL-04 - для нижнеподвесных створок</b>		
АО1015.01	Комплект креплений Z-K-KL-04 для накладного монтажа, серый	шт.
АО1015.06	Комплект креплений Z-K-KL-04 для накладного монтажа, черный	шт.
АО1015.07	Комплект креплений Z-K-KL-04 для накладного монтажа, белый	шт.

Артикул ТБМ	Наименование ТБМ	Ед. изм.
AOKL250/200/220V	Электропривод цепной 220V, 250Н, длина хода 200мм.	шт.
AOKL250/300/220V	Электропривод цепной 220V, 250Н, длина хода 300мм.	шт.
AOKL250/400/220V	Электропривод цепной 220V, 250Н, длина хода 400мм.	шт.
AOKL250/500/220V	Электропривод цепной 220V, 250Н, длина хода 500мм.	шт.
AOKL250/600/220V	Электропривод цепной 220V, 250Н, длина хода 600мм.	шт.
AOKL250/700/220V	Электропривод цепной 220V, 250Н, длина хода 700мм.	шт.
AOKL250/800/220V	Электропривод цепной 220V, 250Н, длина хода 800мм.	шт.
AOKL250/900/220V	Электропривод цепной 220V, 250Н, длина хода 900мм.	шт.
AOKL250/1000/220V	Электропривод цепной 220V, 250Н, длина хода 1000мм.	шт.
	Доступные модификации	
<ul style="list-style-type: none"> <li>- Заводская покраска в цвет по каталогу RAL;</li> <li>- Заказ в специальном исполнении с повышенной гидроизоляцией (только для модели 24В);</li> <li>- Заказ в специальном исполнении с пожарозащищённым кабелем;</li> </ul>		





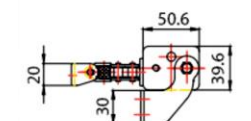
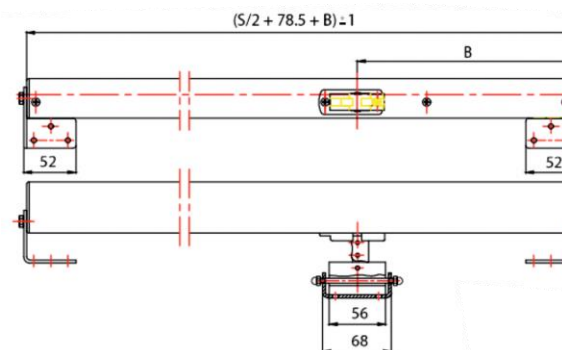
**ПРЕДНАЗНАЧЕНЫ ДЛЯ  
ОТКРЫТИЯ/ЗАКРЫТИЯ  
ОКОННЫХ СТВОРОК.  
ПРИМЕНЯЮТСЯ В СИСТЕМАХ  
ВЕНТИЛЯЦИИ И ДЫМОУДАЛЕНИЯ.**

**ОБСЛУЖИВАНИЕ:**  
Приводы подлежат обслуживанию (смазке). Раз в квартал необходимо смазывать цепь. При установке в агрессивной среде (влажная среда, морское побережье и т.д.) - раз в месяц.

### ХАРАКТЕРИСТИКИ:

- Модификация 230В и 24В;
- Усилие привода 400 Н;
- Автоматическая настройка прижима;
- Подходит для всех типов окон;
- Базовое крепление в комплекте;
- Изменение длины хода и размеров по индивидуальному заказу;
- Максимальный ход цепи 1200 мм;
- Может работать синхронно через блок синхронизации (до 4х приводов);
- Длина (выход) цепи зависит от высоты створки;

ТЕХНИЧЕСКИЕ ПАРАМЕТРЫ	АО DL 400/...	АО DL 400+/...
Напряжение питающего тока	24 В	230 В
Сила питающего тока	1,2 А	0,2 А
Максимальная мощность	29 Вт	31 Вт
Усилие	400 Н	
Ход цепи	200 мм, 300 мм, 400 мм, 500 мм, 600 мм, 700 мм, 800 мм, 900 мм, 1000 мм, 1100 мм, 1200 мм	
Скорость хода цепи	10 мм/сек	
Степень защиты	IP 32	
Диапазон температур рабочий	-30 °С ... +75 °С	
Корпус	алюминий	

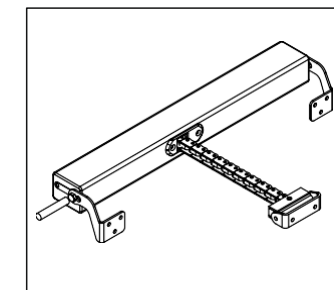
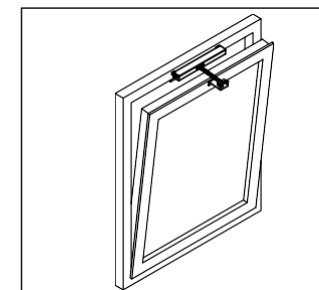
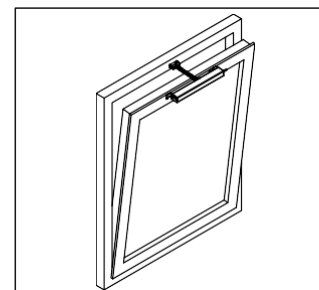


## РАЗМЕРЫ

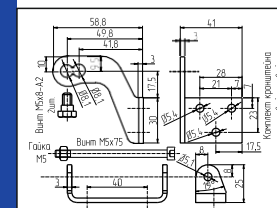
Питание	Расстояние В	Длина привода
24В (DC)	217,5 мм	S/2+296
220В (AC)	317,5 мм	S/2+396

S-длина цепи

## ПРИМЕРЫ УСТАНОВКИ

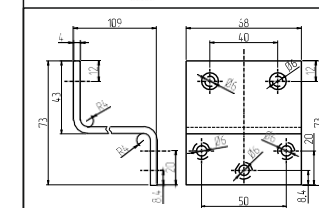


## БАЗОВЫЕ КРЕПЛЕНИЯ



AO DL-05+AO DL-06

## ДОПОЛНИТЕЛЬНЫЕ КРЕПЛЕНИЯ



AO Z-D



## Кронштейн-петля

Артикул ТБМ	Наименование ТБМ	Ед. изм.
AODL400/200/24V	Электропривод цепной 24V, 400Н, длина хода 200мм.	шт.
AODL400/300/24V	Электропривод цепной 24V, 400Н, длина хода 300мм.	шт.
AODL400/400/24V	Электропривод цепной 24V, 400Н, длина хода 400мм.	шт.
AODL400/500/24V	Электропривод цепной 24V, 400Н, длина хода 500мм.	шт.
AODL400/600/24V	Электропривод цепной 24V, 400Н, длина хода 600мм.	шт.
AODL400/700/24V	Электропривод цепной 24V, 400Н, длина хода 700мм.	шт.
AODL400/800/24V	Электропривод цепной 24V, 400Н, длина хода 800мм.	шт.
AODL400/900/24V	Электропривод цепной 24V, 400Н, длина хода 900мм.	шт.
AODL400/1000/24V	Электропривод цепной 24V, 400Н, длина хода 1000мм.	шт.
AODL400/1100/24V	Электропривод цепной 24V, 400Н, длина хода 1100мм.	шт.
AODL400/1200/24V	Электропривод цепной 24V, 400Н, длина хода 1200мм.	шт.
<b>Крепления АО Z-D - для нижнеподвесных створок</b>		
АО1004.01	Крепление Z-образное для цепных приводов АО DL, серый	шт.
АО1004.06	Крепление Z-образное для цепных приводов АО DL, черный	шт.
АО1004.07	Крепление Z-образное для цепных приводов АО DL, белый	шт.
АО1002.01	Кронштейн-петля для цепных приводов АО	шт.

Артикул ТБМ	Наименование ТБМ	Ед. изм.
AODL400/200/220V	Электропривод цепной 220V, 400Н, длина хода 200мм.	шт.
AODL400/300/220V	Электропривод цепной 220V, 400Н, длина хода 300мм.	шт.
AODL400/400/220V	Электропривод цепной 220V, 400Н, длина хода 400мм.	шт.
AODL400/500/220V	Электропривод цепной 220V, 400Н, длина хода 500мм.	шт.
AODL400/600/220V	Электропривод цепной 220V, 400Н, длина хода 600мм.	шт.
AODL400/700/220V	Электропривод цепной 220V, 400Н, длина хода 700мм.	шт.
AODL400/800/220V	Электропривод цепной 220V, 400Н, длина хода 800мм.	шт.
AODL400/900/220V	Электропривод цепной 220V, 400Н, длина хода 900мм.	шт.
AODL400/1000/220V	Электропривод цепной 220V, 400Н, длина хода 1000мм.	шт.
AODL400/1100/220V	Электропривод цепной 220V, 400Н, длина хода 1100мм.	шт.
AODL400/1200/220V	Электропривод цепной 220V, 400Н, длина хода 1200мм.	шт.
<b>Доступные модификации</b>		
<ul style="list-style-type: none"> <li>- Заводская покраска в цвет по каталогу RAL;</li> <li>- Заказ в специальном исполнении с повышенной гидроизоляцией (только для модели 24В);</li> <li>- Заказ в специальном исполнении с пожарозащищённым кабелем;</li> </ul>		



**ПРЕДНАЗНАЧЕН ДЛЯ ОТКРЫТИЯ/  
ЗАКРЫТИЯ ШИРОКИХ ОКОННЫХ  
СТВОРОК. ПРИМЕНЯЮТСЯ В СИСТЕМАХ  
ВЕНТИЛЯЦИИ И ДЫМОУДАЛЕНИЯ.  
ПОСТАВКА КОМПЛЕКТОМ 2 ШТ.**

**ОБСЛУЖИВАНИЕ:**  
Приводы подлежат обслуживанию (смазке). Раз в квартал необходимо смазывать цепь. При установке в агрессивной среде (влажная среда, морское побережье и т.д.) - раз в месяц.

### ХАРАКТЕРИСТИКИ:

- Модификация только 24В;
- Усилие одного привода 400Н, двух 800Н;
- Автоматическая настройка прижима;
- Синхронная работа до двух приводов вместе;
- Базовое крепление в комплекте;
- Изменение длины хода и размеров по индивидуальному заказу
- Максимальный ход цепи 1200 мм;
- Гарантия 24 месяца.

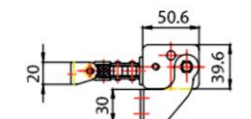
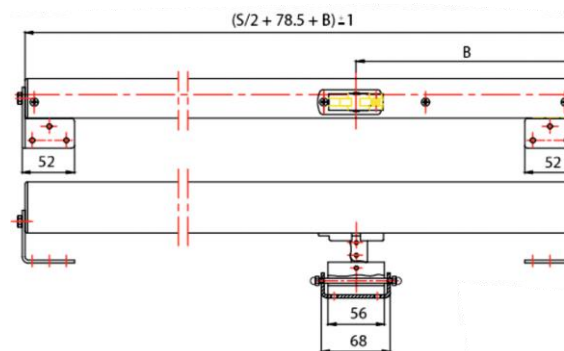
ТЕХНИЧЕСКИЕ ПАРАМЕТРЫ	АО DL S 400/...
Напряжение питающего тока	24 В
Сила питающего тока	1,2 А (одного привода) 2,4 А (двух приводов)
Максимальная мощность	29 Вт (одного привода) 58 Вт (двух приводов)
Усилие	400 Н (одного привода) 800 Н (двух приводов)
Ход цепи	200 мм, 300 мм, 400 мм, 500 мм, 600 мм, 700 мм, 800 мм, 900 мм, 1000 мм, 1100 мм, 1200 мм
Скорость хода цепи	10 мм/сек
Степень защиты	IP 32
Диапазон температур рабочий	-30 °С... +75 °С
Корпус	алюминий



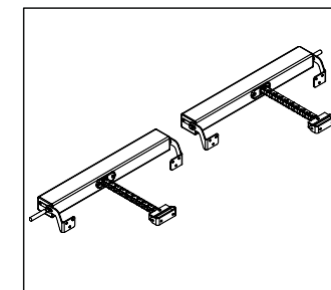
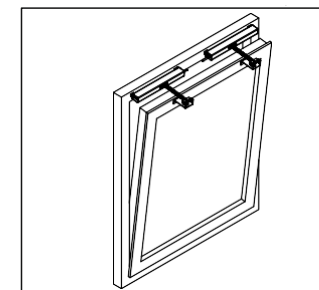
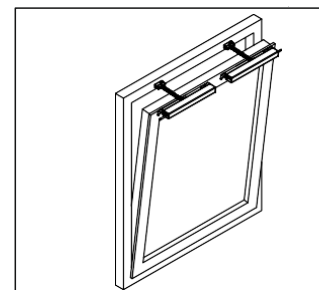
## РАЗМЕРЫ

Питание	Расстояние В	Длина привода
24В (DC)	217,5 мм	S/2+296
220В (AC)	317,5 мм	S/2+396

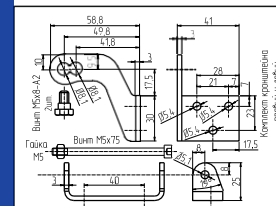
S-длина цепи



## ПРИМЕРЫ УСТАНОВКИ

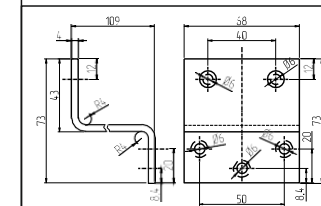


## БАЗОВЫЕ КРЕПЛЕНИЯ



AO DL-05+AO DL-06

## ДОПОЛНИТЕЛЬНЫЕ КРЕПЛЕНИЯ



AO Z-D



## Кронштейн-петля



Артикул ТБМ	Наименование ТБМ	Ед. изм.
AODLS400/200/24V	Электропривод цепной с синхронизацией, комплект 2 шт., 24V, 400Н, длина хода 200мм.	компл.
AODLS400/300/24V	Электропривод цепной с синхронизацией, комплект 2 шт., 24V, 400Н, длина хода 300мм.	компл.
AODLS400/400/24V	Электропривод цепной с синхронизацией, комплект 2 шт., 24V, 400Н, длина хода 400мм.	компл.
AODLS400/500/24V	Электропривод цепной с синхронизацией, комплект 2 шт., 24V, 400Н, длина хода 500мм.	компл.
AODLS400/600/24V	Электропривод цепной с синхронизацией, комплект 2 шт., 24V, 400Н, длина хода 600мм.	компл.
AODLS400/700/24V	Электропривод цепной с синхронизацией, комплект 2 шт., 24V, 400Н, длина хода 700мм.	компл.
AODLS400/800/24V	Электропривод цепной с синхронизацией, комплект 2 шт., 24V, 400Н, длина хода 800мм.	компл.
AODLS400/900/24V	Электропривод цепной с синхронизацией, комплект 2 шт., 24V, 400Н, длина хода 900мм.	компл.
AODLS400/1000/24V	Электропривод цепной с синхронизацией, комплект 2 шт., 24V, 400Н, длина хода 1000мм.	компл.
AODLS400/1100/24V	Электропривод цепной с синхронизацией, комплект 2 шт., 24V, 400Н, длина хода 1100мм.	компл.
AODLS400/1200/24V	Электропривод цепной с синхронизацией, комплект 2 шт., 24V, 400Н, длина хода 1200мм.	компл.
Крепления АО Z-D - для нижнеподвесных створок		
АО1004.01	Крепление Z-образное для цепных приводов АО DL, серый	шт.
АО1004.06	Крепление Z-образное для цепных приводов АО DL, черный	шт.
АО1004.07	Крепление Z-образное для цепных приводов АО DL, белый	шт.
АО1002.01	Кронштейн-петля для цепных приводов АО	шт.

Артикул ТБМ	Наименование ТБМ	Ед. изм.
AODL400/200/24V/RL	Комплект 2 шт. электропривод цепной с синхронизацией АО DL 400/200, 24V, 400Н, длина хода 200мм. R и L	компл.
AODL400/300/24V/RL	Комплект 2 шт. электропривод цепной с синхронизацией с синхронизацией АО DL 400/300, 24V, 400Н, длина хода 300мм. R и L	компл.
AODL400/400/24V/RL	Комплект 2 шт. электропривод цепной с синхронизацией АО DL 400/400, 24V, 400Н, длина хода 400мм. R и L	компл.
AODL400/500/24V/RL	Комплект 2 шт. электропривод цепной с синхронизацией АО DL 400/500, 24V, 400Н, длина хода 500мм. R и L	компл.
AODL400/600/24V/RL	Комплект 2 шт. электропривод цепной с синхронизацией АО DL 400/600, 24V, 400Н, длина хода 600мм. R и L	компл.
AODL400/700/24V/RL	Комплект 2 шт. электропривод цепной с синхронизацией АО DL 400/700, 24V, 400Н, длина хода 700мм. R и L	компл.
AODL400/800/24V/RL	Комплект 2 шт. электропривод цепной с синхронизацией АО DL 400/800, 24V, 400Н, длина хода 800мм. R и L	компл.
AODL400/900/24V/RL	Комплект 2 шт. электропривод цепной с синхронизацией АО DL 400/900, 24V, 400Н, длина хода 900мм. R и L	компл.
AODL400/1000/24V/RL	Комплект 2 шт. электропривод цепной с синхронизацией АО DL 400/1000, 24V, 400Н, длина хода 1000мм. R и L	компл.
AODL400/1100/24V/RL	Комплект 2 шт. электропривод цепной с синхронизацией АО DL 400/1100, 24V, 400Н, длина хода 1100мм. R и L	компл.
AODL400/1200/24V/RL	Комплект 2 шт. электропривод цепной с синхронизацией АО DL 400/1200, 24V, 400Н, длина хода 1200мм. R и L	компл.
Доступные модификации		

- Заводская покраска в цвет по каталогу RAL;
- Заказ в специальном исполнении с повышенной гидроизоляцией (только для модели 24В);
- Заказ в специальном исполнении с пожарозащищенным кабелем;

## ЦЕПНОЙ ЭЛЕКТРОПРИВОД - АО DL S 350/...



**ПРЕДНАЗНАЧЕН ДЛЯ ОТКРЫТИЯ/ЗАКРЫТИЯ ОКОННЫХ СТЕВОРОК. ПРИМЕНЯЮТСЯ В СИСТЕМАХ ВЕНТИЛЯЦИИ И ДЫМОУДАЛЕНИЯ. ВОЗМОЖЕН СКРЫТЫЙ МОНТАЖ И ПАРНАЯ РАБОТА С РИГЕЛЬНЫМ ПРИВОДОМ.**

**ОБСЛУЖИВАНИЕ:**  
Приводы подлежат обслуживанию (смазке). Раз в квартал необходимо смазывать цепь. При установке в агрессивной среде (влажная среда, морское побережье и т.д.) - раз в месяц.

### ХАРАКТЕРИСТИКИ:

- Модификация только 24В;
- Усилие привода 350 Н;
- Подходит для скрытого монтажа;
- Автоматическая настройка прижима;
- Синхронная работа с ригельным приводом;
- Базовое крепление в комплекте;
- Изменение длины хода и размеров по индивидуальному заказу
- Гарантия 24 месяца.

### ТЕХНИЧЕСКИЕ ПАРАМЕТРЫ

### АО DL S 350/...

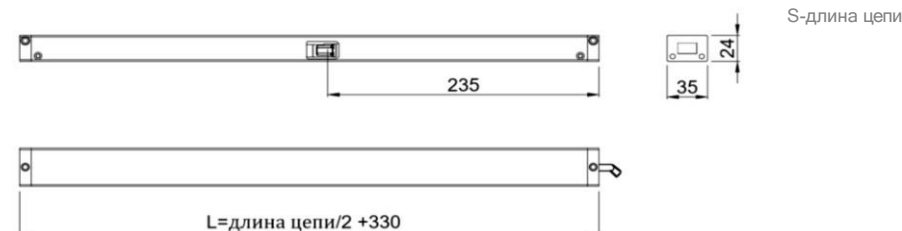
Напряжение питающего тока	24 В
Сила питающего тока	1,0 А
Максимальная мощность	24 Вт
Усилие	350 Н
Ход цепи	200 мм, 300 мм, 400 мм, 500 мм, 600 мм
Скорость хода цепи	8 мм/сек
Степень защиты	IP 32
Диапазон температур рабочий	-30°С... +75°С
Корпус	алюминий



**Завод АО**  
автоматического оборудования

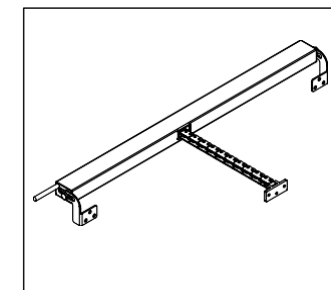
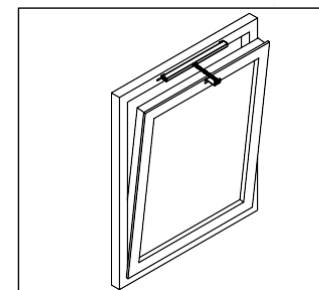
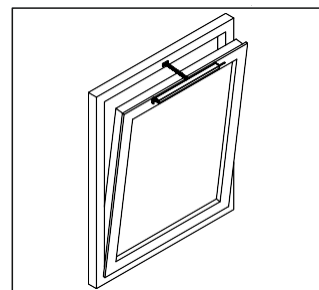
### РАЗМЕРЫ

Питание	Расстояние В	Длина привода
24В	235 мм	S/2+330

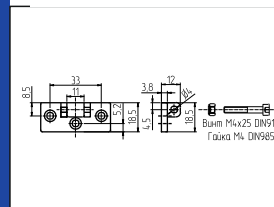


Для синхронной работы цепного привода АО DL S 350 с ригельным приводом АО LZ-28 необходимо дополнительно применить блок управления АО 101-LZ.

### ПРИМЕРЫ УСТАНОВКИ

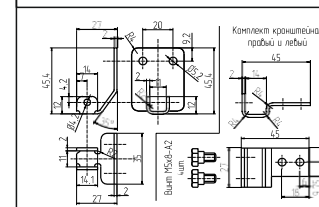


### БАЗОВЫЕ КРЕПЛЕНИЯ

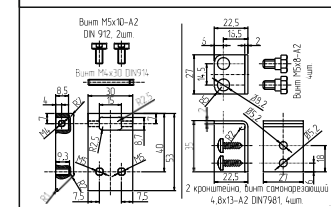


АО DL-048

### ДОПОЛНИТЕЛЬНЫЕ КРЕПЛЕНИЯ



АО DLS-009

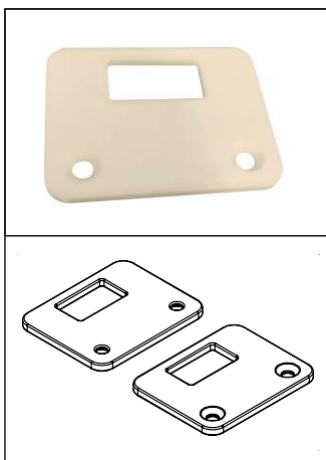


АО DLS-015

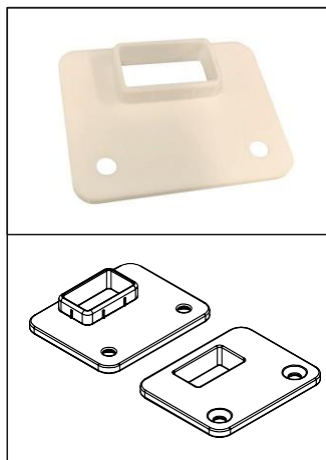
Артикул ТБМ	Наименование ТБМ	Ед. изм.
AODLS350/150/24V	Электропривод цепной синхронизацией 24V, 350Н, длина хода 150мм.	шт.
AODLS350/200/24V	Электропривод цепной синхронизацией 24V, 350Н, длина хода 200мм.	шт.
AODLS350/300/24V	Электропривод цепной синхронизацией 24V, 350Н, длина хода 300мм.	шт.
AODLS350/400/24V	Электропривод цепной синхронизацией 24V, 350Н, длина хода 400мм.	шт.
AODLS350/500/24V	Электропривод цепной синхронизацией 24V, 350Н, длина хода 500мм.	шт.
AODLS350/600/24V	Электропривод цепной синхронизацией 24V, 350Н, длина хода 600мм.	шт.
<b>Крепления Z-DLS-KL-04 - для нижнеподвесных створок</b>		
AO1014.01	Комплект креплений Z-DLS-KL-04 для накладного монтажа DLS 350 на раму и цепи на створку (нижнеподвесное, внутрь)	шт.
AO1014.06	Комплект креплений Z-DLS-KL-04 для накладного монтажа DLS 350 на раму и цепи на створку (нижнеподвесное, внутрь), черный	шт.
AO1014.07	Комплект креплений Z-DLS-KL-04 для накладного монтажа DLS 350 на раму и цепи на створку (нижнеподвесное, внутрь), белый	шт.
<b>Декоративные заглушки цепи для врезного монтажа</b>		
AO0035.01	Крепление заглушка DLS-035, 2,5 мм для крепления DLS-036, серый	шт.
AO0040.01	Крепление заглушка DLS-040, 3,5 мм для крепления DLS-018, серый	шт.
AO0022.01	Крепление заглушка DLS-022, 5,5 мм для крепления DLS-023, серый	шт.

Артикул ТБМ	Наименование ТБМ	Ед. изм.
AO0026.01	Комплект креплений DLS-026 и заглушка DLS-028 для скрытого монтажа привода DLS 350, для Alumark S70, серый	шт.
AO0032.01	Комплект креплений DLS-032 для скрытого монтажа привода DLS 350, для Alumark S90, серый	шт.
AO0038.01	Комплект креплений DLS-038 для скрытого монтажа привода DLS 350, для Alutech W62, серый	шт.
AO0029.01	Комплект креплений DLS-029 для скрытого монтажа привода DLS 350, для Alutech W72, серый	шт.
AO0018.01	Комплект креплений DLS-018 для скрытого монтажа привода DLS 350, для вентстворка Alutech W72VS, серый	шт.
AO0033.01	Комплект креплений DLS-033 для скрытого монтажа привода DLS 350, для дерев.алюм. окон Alutech W72 AW, серый	шт.
AO0030.01	Комплект креплений DLS-030 для скрытого монтажа привода DLS 350, для Alutech F50-Rashmore, серый	шт.
AO0031.01	Комплект креплений DLS-031 для скрытого монтажа привода DLS 350, для ТАТПРОФ TWS 72, серый	шт.
AO0036.01	Комплект креплений DLS-036 для скрытого монтажа привода DLS 350, для Schuco 75, серый	шт.
AO0025.01	Комплект креплений DLS-025 для скрытого монтажа привода DLS 350, для Masttech 71, серый	шт.
AO0034.01	Комплект креплений DLS-034 для скрытого монтажа привода DLS 350, для ПВХ окон, серый	шт.
AO0023.01	Комплект креплений DLS-023 для скрытого монтажа привода DLS 350, для дерев. окон, серый	шт.
<b>Доступные модификации</b>		
<ul style="list-style-type: none"> <li>- Заводская покраска в цвет по каталогу RAL;</li> <li>- Заказ в специальном исполнении с повышенной гидроизоляцией (только для модели 24В);</li> <li>- Заказ в специальном исполнении с пожарозащищенным кабелем;</li> </ul>		

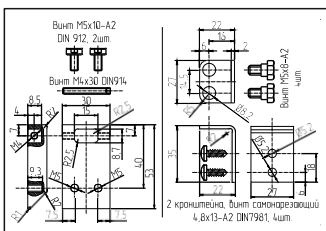
## ДОПОЛНИТЕЛЬНЫЕ КРЕПЛЕНИЯ



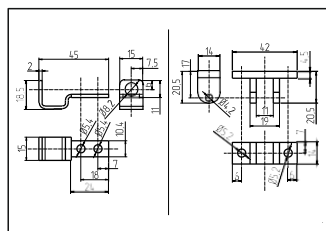
АО DLS-016



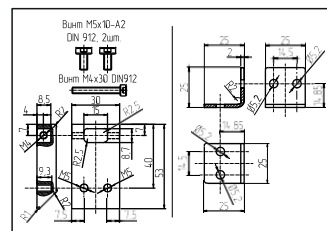
АО DLS-017



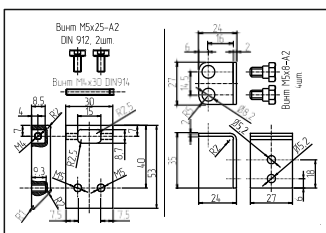
АО DLS-010



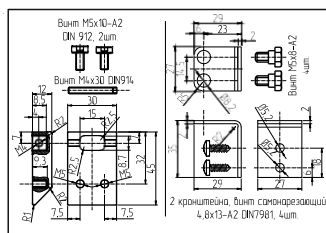
АО DLS-011



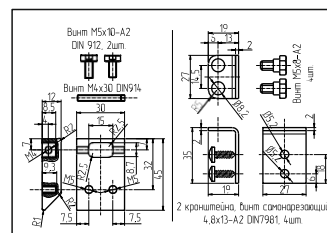
АО DLS-012



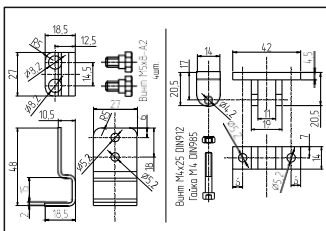
АО DLS-013



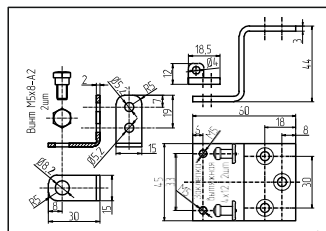
АО DLS-014



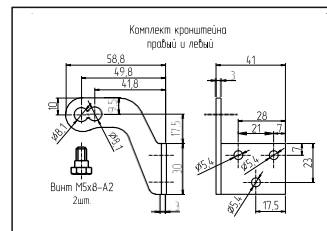
АО DLS-018



АО KL-05



АО Z-DLS-KL-04



АО DL-05



ПРЕДНАЗНАЧЕН ДЛЯ ОТКРЫТИЯ/ЗАКРЫТИЯ ОКОННЫХ СТВОРОК. ПРИМЕНЯЕТСЯ В СИСТЕМАХ ВЕНТИЛЯЦИИ И ДЫМОУДАЛЕНИЯ. В КОМПЛЕКТЕ МЕХАНИЗМ РУЧНОГО ОТКРЫВАНИЯ БЕЗ ПОДАЧИ ЭЛЕКТРИЧЕСТВА С ВХОДНЫМ ВАЛОМ, ПРИВОДИМЫМ В ДВИЖЕНИЕ ОТ РУЧНОГО МОХОВИКА.

## ХАРАКТЕРИСТИКИ:

- Модификация 24В;
- Усилие привода 300 Н;
- Подходит для всех типов окон;
- Базовое крепление в комплекте;
- Гарантия 24 месяца.

### ОБСЛУЖИВАНИЕ:

Приводы подлежат обслуживанию (смазке). Раз в квартал необходимо смазывать цепь. При установке в агрессивной среде (влажная среда, морское побережье и т.д.) - раз в месяц.

## ТЕХНИЧЕСКИЕ ПАРАМЕТРЫ

## АО DL 300/300-RO

Напряжение питающего тока	24 В
Сила питающего тока	1,2 А
Максимальная мощность	29 Вт
Усилие	300 Н
Ход цепи	300 мм
Скорость хода цепи	10 мм/сек
Степень защиты	IP 32
Диапазон температур рабочий	-30°С... +75°С
Корпус	алюминий

Артикул ТБМ	Наименование ТБМ	Ед. изм.
AODL300RO.01	Электропривод цепной АО DL 300/300-RO 24V, с ручным управлением, длина хода 300мм	шт.

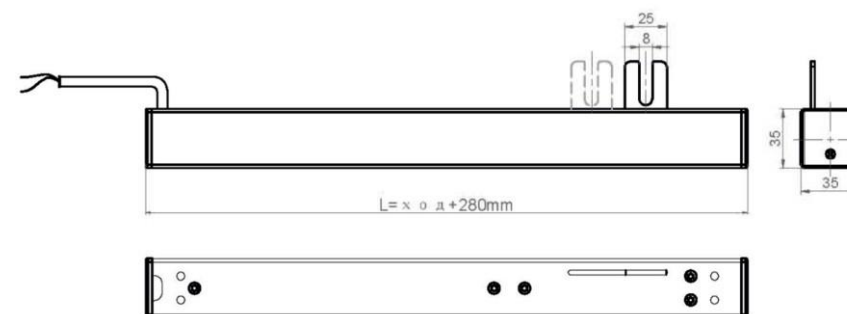
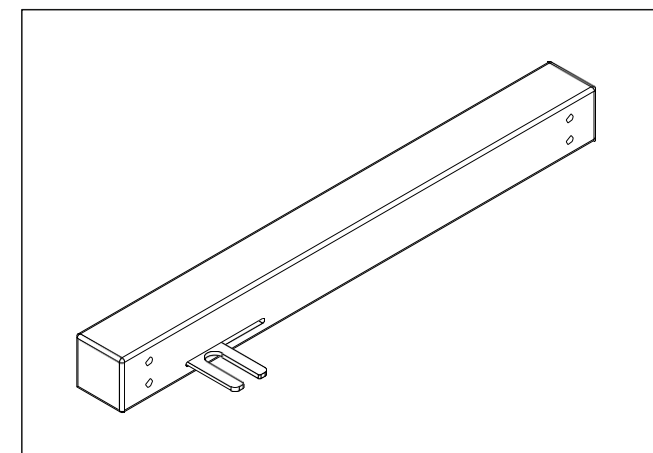


ПРЕДНАЗНАЧЕН ДЛЯ ПРИВЕДЕНИЯ В ДВИЖЕНИЕ ЗАПОРНОЙ ФУРНИТУРЫ НА АВТОМАТИЗИРОВАННЫХ ОКНАХ, КОТОРЫЙ РАБОТАЕТ В КОМБИНАЦИИ С ПРИВОДАМИ. НЕЗНАЧИТЕЛЬНЫЕ РАЗМЕРЫ ПРИВОДА ПОЗВОЛЯЮТ УСТАНАВЛИВАТЬ ЕГО В ОКОННЫЕ РАМЫ РАЗЛИЧНЫХ ОКОННЫХ СИСТЕМ, ВКЛЮЧАЯ НАКЛАДНОЙ И ВРЕЗНОЙ МОНТАЖ.

## ХАРАКТЕРИСТИКИ:

- Модификация только 24В;
- Для хода фурнитуры 18 мм;
- Подходит для скрытого монтажа;
- Синхронная работа с приводом;
- Гарантия 24 месяца.

ТЕХНИЧЕСКИЕ ПАРАМЕТРЫ	АО LZ-28
Напряжение питающего тока	24 В
Сила питающего тока	0,8 А
Максимальная мощность	24 Вт
Усилие	600 Н
Ход фурнитуры	18 мм
Степень защиты	IP 32
Диапазон температур рабочий	-30°С... +75°С
Корпус	алюминий



Для синхронной работы привода с ригельным приводом АО LZ-28 необходимо дополнительно применить блок управления АО 101-LZ.

Для выбора креплений для конкретного профиля необходимо обратиться к представителю компании.

Артикул ТБМ	Наименование ТБМ	Ед. изм.
АОLZ0028/24V	Запирающий ригельный привод LZ-28, 18мм, 24В, комплект для накладного монтажа	шт.



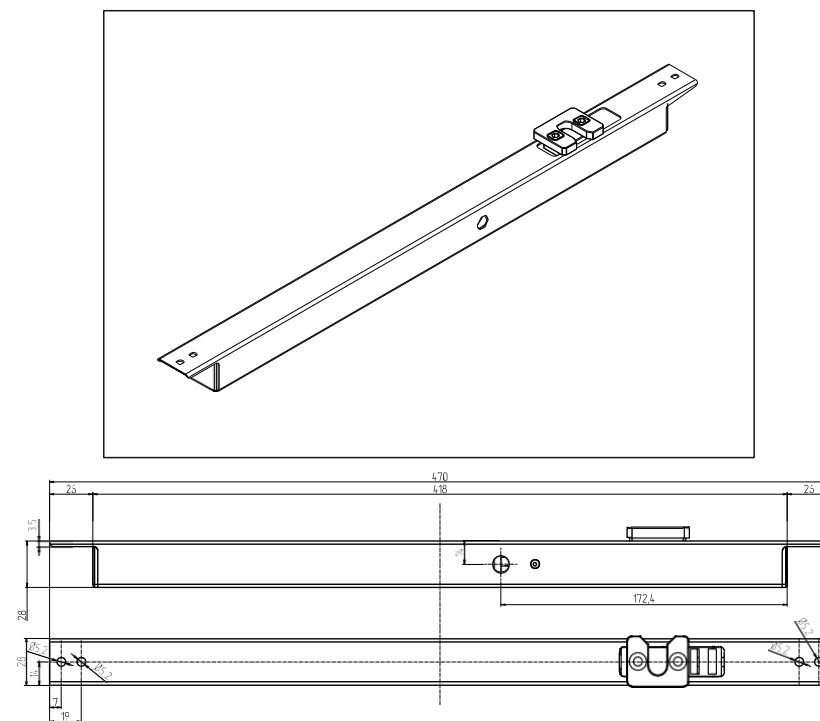


**ПРЕДНАЗНАЧЕН ДЛЯ ПРИВЕДЕНИЯ  
В ДВИЖЕНИЕ ЗАПОРНОЙ ФУРНИТУРЫ  
НА АВТОМАТИЗИРОВАННЫХ ОКНАХ,  
КОТОРЫЙ РАБОТАЕТ В КОМБИНАЦИИ  
С ПРИВОДАМИ. НЕЗНАЧИТЕЛЬНЫЕ  
РАЗМЕРЫ ПРИВОДА ПОЗВОЛЯЮТ  
УСТАНАВЛИВАТЬ ЕГО В ОКОННЫЕ РАМЫ  
РАЗЛИЧНЫХ ОКОННЫХ СИСТЕМ,  
ВКЛЮЧАЯ НАКЛАДНОЙ И ВРЕЗНОЙ  
МОНТАЖ.**

### ХАРАКТЕРИСТИКИ:

- Модификация только 24В;
- Для хода фурнитуры 18 мм;
- Подходит для скрытого монтажа;
- Синхронная работа с приводом;
- Гарантия 24 месяца.

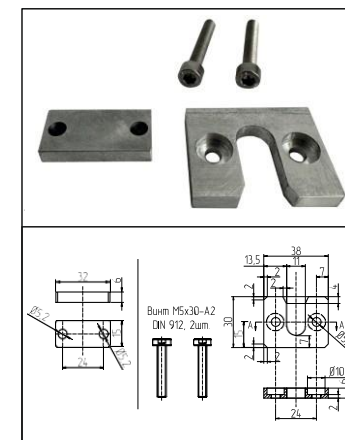
ТЕХНИЧЕСКИЕ ПАРАМЕТРЫ	АО LZ-28-02
Напряжение питающего тока	24 В
Сила питающего тока	0,8 А
Максимальная мощность	24 Вт
Усилие	600 Н
Ход фурнитуры	18 мм
Степень защиты	IP 32
Диапазон температур рабочий	-30 °С... +75°С
Корпус	алюминий



## ДОПОЛНИТЕЛЬНЫЕ КРЕПЛЕНИЯ

Для синхронной работы привода с ригельным приводом АО LZ-28-02 необходимо дополнительно применить блок управления АО 101-LZ.

Для выбора креплений для конкретного профиля необходимо обратиться к представителю компании.



AO LZ-28-002

Артикул ТБМ	Наименование ТБМ	Ед. изм.
AOLZ0028.02/24V	Запирающий ригельный привод LZ-28-02, 18мм, 24В, комплект для врезного монтажа	шт.

## БЛОК УПРАВЛЕНИЯ АО 101-LZ

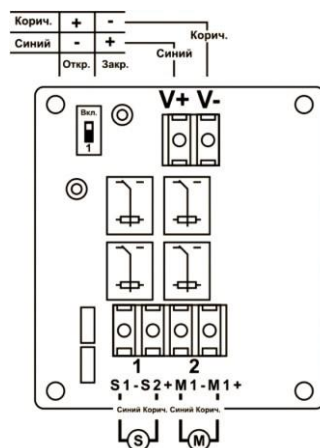


ПРЕДНАЗНАЧЕН ДЛЯ УПРАВЛЕНИЯ РАБОТОЙ ЗАПИРАЮЩЕГО ПРИВОДА И ЦЕПНОГО ПРИВОДА. ВКЛЮЧАЕТСЯ В РАЗРЫВ ЦЕПИ ПИТАНИЯ ЭЛЕКТРОПРИВОДОВ ОТ БЛОКОВ ПИТАНИЯ. УПРАВЛЕНИЕ – ОТКРЫТИЯ/ЗАКРЫТИЯ ОСУЩЕСТВЛЯЕТСЯ С КНОПКИ, РАСПОЛОЖЕННОЙ НА БЛОКЕ ПИТАНИЯ. БЛОК ВНАЧАЛЕ ОСУЩЕСТВЛЯЕТ ОТКРЫТИЕ ЗАПИРАЮЩЕГО ПРИВОДА, ПОСЛЕ ЧЕГО ВКЛЮЧАЕТ ЦЕПНОЙ ПРИВОД. ПРИ ЗАКРЫТИИ ВНАЧАЛЕ ЦЕПНОЙ ПРИВОД ЗАКРЫВАЕТСЯ, ПОСЛЕ ЧЕГО ЗАКРЫВАЕТСЯ ЗАПИРАЮЩИЙ ПРИВОД.

### ХАРАКТЕРИСТИКИ:

- Напряжение питания: 24В;
- Выход: 24В постоянного напряжения;
- Максимальный ток: 1,5 А. на каждый из приводов;

### ЭЛЕКТРОМОНТАЖНАЯ СХЕМА БЛОКА УПРАВЛЕНИЯ

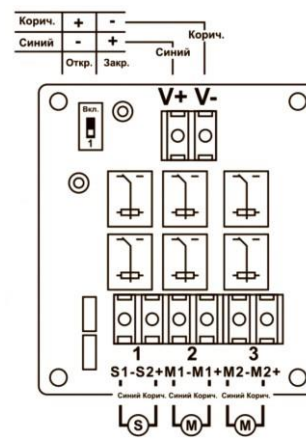


S: Запирающий привод  
M: Цепной привод

## БЛОК УПРАВЛЕНИЯ АО 3-LZ-1



### ЭЛЕКТРОМОНТАЖНАЯ СХЕМА БЛОКА УПРАВЛЕНИЯ



S: Запирающий привод  
M: Цепной привод

ПРЕДНАЗНАЧЕН ДЛЯ УПРАВЛЕНИЯ РАБОТОЙ ЗАПИРАЮЩЕГО ПРИВОДА И 2 ЦЕПНЫХ ПРИВОДОВ. ВКЛЮЧАЕТСЯ В РАЗРЫВ ЦЕПИ ПИТАНИЯ ЭЛЕКТРОПРИВОДОВ ОТ БЛОКОВ ПИТАНИЯ. УПРАВЛЕНИЕ – ОТКРЫТИЯ/ЗАКРЫТИЯ ОСУЩЕСТВЛЯЕТСЯ С КНОПКИ, РАСПОЛОЖЕННОЙ НА БЛОКЕ ПИТАНИЯ. БЛОК ВНАЧАЛЕ ОСУЩЕСТВЛЯЕТ ОТКРЫТИЕ ЗАПИРАЮЩЕГО ПРИВОДА, ПОСЛЕ ЧЕГО ВКЛЮЧАЕТ ЦЕПНЫЕ ПРИВОДЫ. ПРИ ЗАКРЫТИИ ВНАЧАЛЕ ЦЕПНЫЕ ПРИВОДЫ ЗАКРЫВАЮТСЯ, ПОСЛЕ ЧЕГО ЗАКРЫВАЕТСЯ ЗАПИРАЮЩИЙ ПРИВОД.

### ХАРАКТЕРИСТИКИ:

- Напряжение питания: 24В;
- Выход: 24В постоянного напряжения;
- Максимальный ток: 1,5 А. на каждый из приводов;

Артикул ТБМ	Наименование ТБМ	Ед. изм.
АО9104/2	Блок управления для запирающего привода 101-LZ и 1 активного привода 24В	шт.

Артикул ТБМ	Наименование ТБМ	Ед. изм.
АО9104/3	Блок управления для запирающего привода 3-LZ-1 и 2 активных привода 24В	шт.

## РАЗМЕРЫ



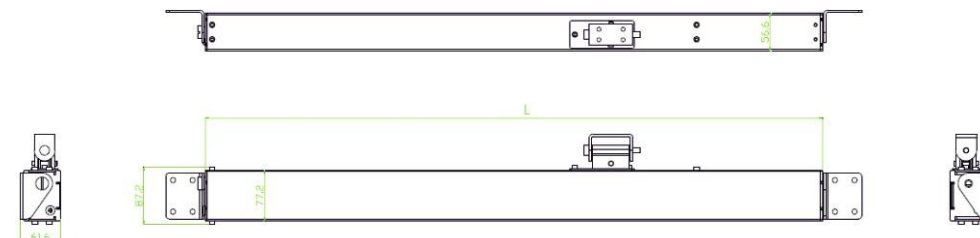
**ПРЕДНАЗНАЧЕНЫ ДЛЯ ОТКРЫТИЯ/ЗАКРЫТИЯ ОКОННЫХ СТВОРОК. ПРИМЕНЯЮТСЯ В СИСТЕМАХ ВЕНТИЛЯЦИИ И ДЫМОУДАЛЕНИЯ.**

**ОБСЛУЖИВАНИЕ:**  
Приводы подлежат обслуживанию (смазке). Раз в квартал необходимо смазывать цепь. При установке в агрессивной среде (влажная среда, морское побережье и т.д.) - раз в месяц.

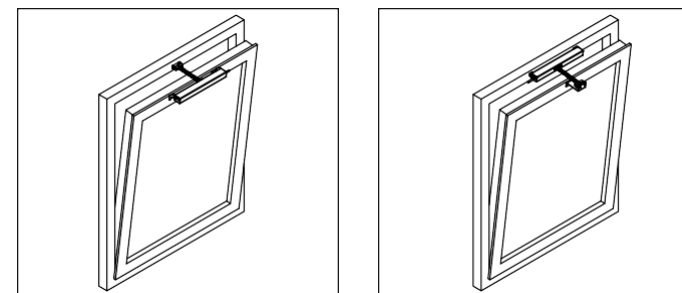
## ХАРАКТЕРИСТИКИ:

- Модификация 24В;
- Усилие привода 200 Н;
- Автоматическая настройка прижима;
- Подходит для всех типов окон;
- Базовое крепление в комплекте;
- Изменение длины хода и размеров по индивидуальному заказу;
- Максимальный ход цепи 1000 мм;
- Может работать синхронно через блок синхронизации (до 4х приводов);
- Длина (выход) цепи зависит от высоты створки;

ТЕХНИЧЕСКИЕ ПАРАМЕТРЫ	АО DL 2000/...
Напряжение питающего тока	24 В
Сила питающего тока	3 А
Максимальная мощность	72 Вт
Усилие	400 Н
Ход цепи	200 мм, 300 мм, 400 мм, 500 мм, 600 мм, 700 мм, 800 мм, 900 мм, 1000 мм
Скорость хода цепи	10 мм/сек
Степень защиты	IP 32
Диапазон температур рабочий	-30°С... +75°С
Корпус	алюминий

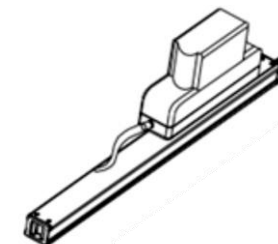
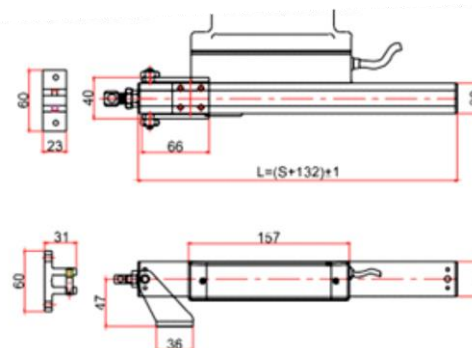


## ПРИМЕРЫ УСТАНОВКИ



Артикул ТБМ	Наименование ТБМ	Ед. изм.
AODL2000/200/DC.01	Электропривод цепной АО DL 2000 24V, 2000Н, длина хода 200мм.	шт.
AODL2000/300/DC.01	Электропривод цепной АО DL 2000 24V, 2000Н, длина хода 300мм.	шт.
AODL2000/400/DC.01	Электропривод цепной АО DL 2000 24V, 2000Н, длина хода 400мм.	шт.
AODL2000/500/DC.01	Электропривод цепной АО DL 2000 24V, 2000Н, длина хода 500мм.	шт.
AODL2000/600/DC.01	Электропривод цепной АО DL 2000 24V, 2000Н, длина хода 600мм.	шт.
AODL2000/700/DC.01	Электропривод цепной АО DL 2000 24V, 2000Н, длина хода 700мм.	шт.
AODL2000/800/DC.01	Электропривод цепной АО DL 2000 24V, 2000Н, длина хода 800мм.	шт.
AODL2000/900/DC.01	Электропривод цепной АО DL 2000 24V, 2000Н, длина хода 900мм.	шт.
AODL2000/1000/DC.01	Электропривод цепной АО DL 2000 24V, 2000Н, длина хода 1000мм.	шт.

РАЗМЕРЫ



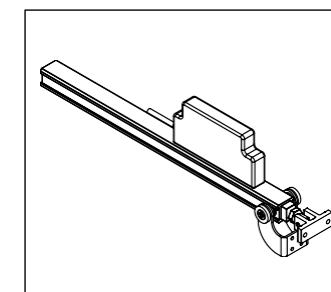
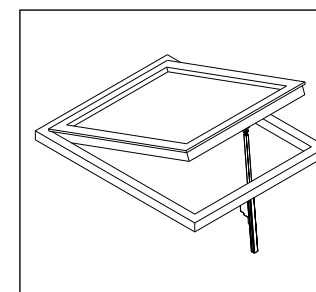
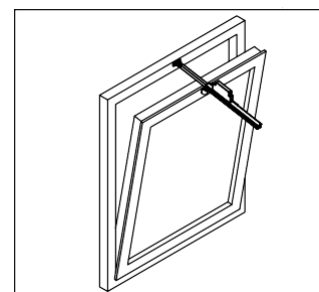
ПРЕДНАЗНАЧЕН ДЛЯ ОТКРЫТИЯ/ЗАКРЫТИЯ ТЯЖЕЛЫХ ОКОННЫХ СТВОРОК И ЛЮКОВ. ПРИМЕНЯЮТСЯ В СИСТЕМАХ ВЕНТИЛЯЦИИ И ДЫМОУДАЛЕНИЯ И ПРИ ПОВЫШЕННЫХ ТРЕБОВАНИЯХ К ВЛАГО- И ПЫЛЕ-ЗАЩИТЕ.

**ОБСЛУЖИВАНИЕ:**  
Приводы подлежат обслуживанию (смазке). Раз в квартал необходимо смазывать рейку. При установке в агрессивной среде (влажная среда, морское побережье и т.д.) - раз в месяц.

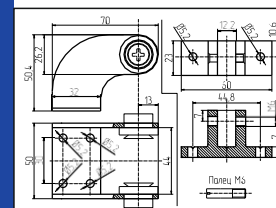
**ХАРАКТЕРИСТИКИ:**

- Модификация 230В и 24В;
- Усилие привода 800 Н;
- Автоматическая настройка прижима;
- Базовое крепление в комплекте;
- Максимальный ход рейки 1200мм;
- Может работать синхронно через блок синхронизации (до 4х приводов);
- Высокая степень защиты IP.
- Гарантия 24 месяца.

**ПРИМЕРЫ УСТАНОВКИ**



**БАЗОВЫЕ КРЕПЛЕНИЯ**



ТЕХНИЧЕСКИЕ ПАРАМЕТРЫ	АО DR 800/...	АО DR 800+/...
Напряжение питающего тока	24 В	230 В
Сила питающего тока	1,6 А	0,2 А
Максимальная мощность	20 Вт	22 Вт
Усилие	800 Н	
Ход рейки	300 мм, 400 мм, 500 мм, 600 мм, 700 мм, 800 мм, 900мм, 1000мм, 1100мм, 1200 мм	
Скорость хода цепи	10 мм/сек	
Степень защиты	IP 54	
Диапазон температур рабочий	-30 °С ... +75 °С	

Артикул ТБМ	Наименование ТБМ	Ед. изм.
AODR800/300/24V	Электропривод реечный 24V, 800Н, длина хода 300мм.	шт.
AODR800/400/24V	Электропривод реечный 24V, 800Н, длина хода 400мм.	шт.
AODR800/500/24V	Электропривод реечный 24V, 800Н, длина хода 500мм.	шт.
AODR800/600/24V	Электропривод реечный 24V, 800Н, длина хода 600мм.	шт.
AODR800/700/24V	Электропривод реечный 24V, 800Н, длина хода 700мм.	шт.
AODR800/800/24V	Электропривод реечный 24V, 800Н, длина хода 800мм.	шт.
AODR800/900/24V	Электропривод реечный 24V, 800Н, длина хода 900мм.	шт.
AODR800/1000/24V	Электропривод реечный 24V, 800Н, длина хода 1000мм.	шт.
AODR800/1100/24V	Электропривод реечный 24V, 800Н, длина хода 1100мм.	шт.
AODR800/1200/24V	Электропривод реечный 24V, 800Н, длина хода 1200мм.	шт.

Артикул ТБМ	Наименование ТБМ	Ед. изм.
AODR800/300/220V	Электропривод реечный 220V, 800Н, длина хода 300мм.	шт.
AODR800/400/220V	Электропривод реечный 220V, 800Н, длина хода 400мм.	шт.
AODR800/460/220V	Электропривод реечный 220V, 800Н, длина хода 460мм.	шт.
AODR800/500/220V	Электропривод реечный 220V, 800Н, длина хода 500мм.	шт.
AODR800/600/220V	Электропривод реечный 220V, 800Н, длина хода 600мм.	шт.
AODR800/700/220V	Электропривод реечный 220V, 800Н, длина хода 700мм.	шт.
AODR800/800/220V	Электропривод реечный 220V, 800Н, длина хода 800мм.	шт.
AODR800/900/220V	Электропривод реечный 220V, 800Н, длина хода 900мм.	шт.
AODR800/1000/220V	Электропривод реечный 220V, 800Н, длина хода 1000мм.	шт.

#### Доступные модификации

- Заводская покраска в цвет по каталогу RAL;
- Заказ в специальном исполнении с повышенной гидроизоляцией (только для модели 24В);
- Заказ в специальном исполнении с пожарозащищённым кабелем;
- Разработка специальных креплений.





**ПРЕДНАЗНАЧЕН ДЛЯ ОТКРЫТИЯ/  
ЗАКРЫТИЯ ТЯЖЕЛЫХ ОКОННЫХ  
СТВОРОК И ЛЮКОВ. ПРИМЕНЯЮТСЯ  
В СИСТЕМАХ ВЕНТИЛЯЦИИ И  
ДЫМОУДАЛЕНИЯ И ПРИ ПОВЫШЕННЫХ  
ТРЕБОВАНИЯХ К ВЛАГО- И ПЫЛЕ-  
ЗАЩИТЕ.**

## ОБСЛУЖИВАНИЕ:

Приводы подлежат обслуживанию (смазке). Раз в квартал необходимо смазывать шток. При установке в агрессивной среде (влажная среда, морское побережье и т.д.) - раз в месяц.

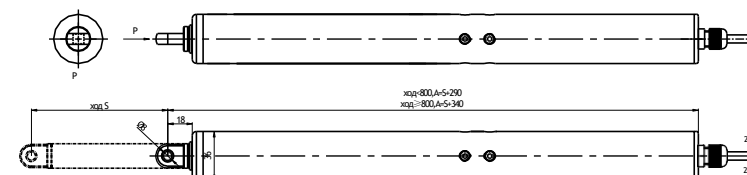
### ХАРАКТЕРИСТИКИ:

- Модификация только 24В;
- Усилие привода 600 Н;
- Автоматическая настройка прижима;
- Базовое крепление в комплекте;
- Максимальный ход штока 1000 мм;
- Может работать синхронно через блок синхронизации (до 4х приводов);
- Высокая степень защиты IP.
- Гарантия 24 месяца.

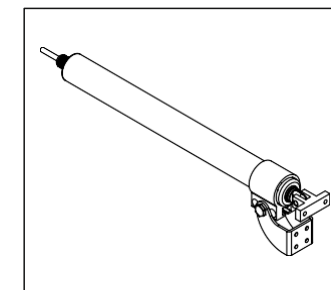
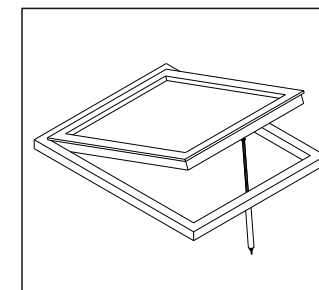
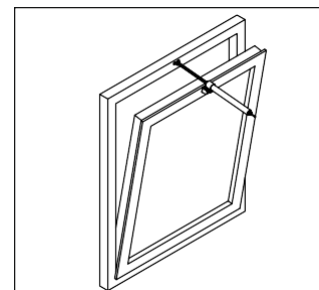
ТЕХНИЧЕСКИЕ ПАРАМЕТРЫ	АО DV 600/...
Напряжение питающего тока	24 В
Сила питающего тока	1,6 А
Максимальная мощность	39 Вт
Усилие	600 Н
Ход штока	300 мм, 400 мм, 500 мм, 600 мм, 700 мм, 800 мм, 900 мм, 1000 мм
Скорость хода цепи	4 мм/сек
Степень защиты	IP 65
Диапазон температур рабочий	-30 °С... +75 °С

## РАЗМЕРЫ

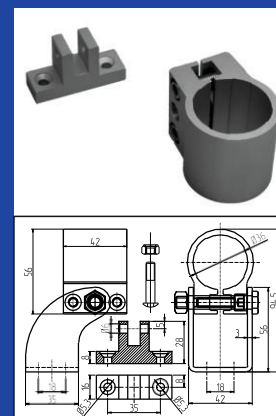
Расстояние В	Длина привода
Длина винтового штока	S+341 мм



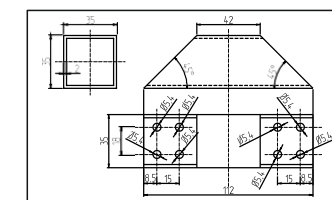
## ПРИМЕРЫ УСТАНОВКИ



## БАЗОВЫЕ КРЕПЛЕНИЯ



## ДОПОЛНИТЕЛЬНЫЕ КРЕПЛЕНИЯ



AO DVK-2004

# ЛИНЕЙНЫЙ ЭЛЕКТРОПРИВОД - АО DV S 600/...



**ПРЕДНАЗНАЧЕН ДЛЯ ОТКРЫТИЯ/ЗАКРЫТИЯ ТЯЖЕЛЫХ ОКОННЫХ СТВОРОК И ЛЮКОВ. ПРИМЕНЯЮТСЯ В СИСТЕМАХ ВЕНТИЛЯЦИИ И ДЫМОУДАЛЕНИЯ И ПРИ ПОВЫШЕННЫХ ТРЕБОВАНИЯХ К ВЛАГО- И ПЫЛЕ-ЗАЩИТЕ.**

**ОБСЛУЖИВАНИЕ:**  
Приводы подлежат обслуживанию (смазке). Раз в квартал необходимо смазывать шток. При установке в агрессивной среде (влажная среда, морское побережье и т.д.) - раз в месяц.

## ХАРАКТЕРИСТИКИ:

- Модификация только 24В;
- Усилие привода 600 Н, двух 1200Н;
- Автоматическая настройка прижима;
- Базовое крепление в комплекте;
- Максимальный ход штока 1000 мм;
- Синхронная работа до 2х приводов вместе;
- Высокая степень защиты IP.
- Гарантия 24 месяца.

## ТЕХНИЧЕСКИЕ ПАРАМЕТРЫ

## АО DV S 600/...

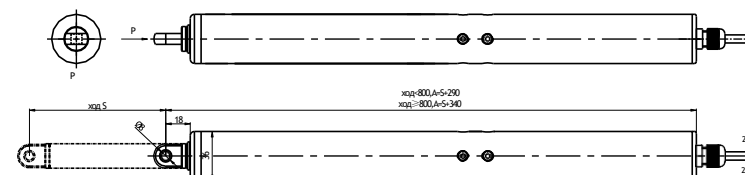
Напряжение питающего тока	24 В
Сила питающего тока	1,6 А (одного привода) 3,2 А (двух приводов)
Максимальная мощность	39 Вт (одного привода) 78 Вт (двух приводов)
Усилие	600 Н (одного привода) 1200 Н (двух приводов)
Ход штока	300 мм, 400 мм, 500 мм, 600 мм, 700 мм, 800 мм, 900 мм, 1000 мм
Скорость хода цепи	4 мм/сек
Степень защиты	IP 65
Диапазон температур рабочий	-30 °С... +75 °С



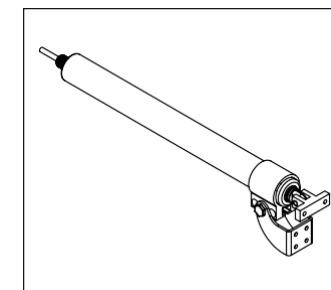
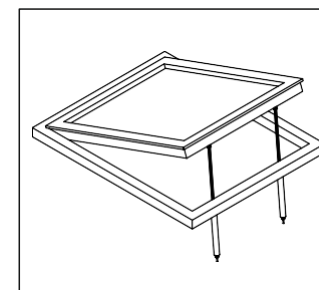
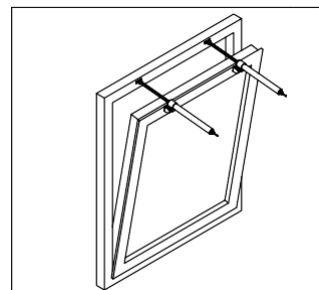
**Завод АО**  
автоматического оборудования

## РАЗМЕРЫ

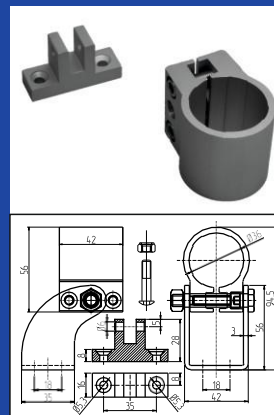
Расстояние В	Длина привода
Длина винтового штока	S+341 мм



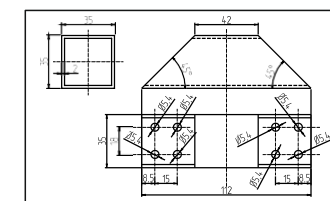
## ПРИМЕРЫ УСТАНОВКИ



## БАЗОВЫЕ КРЕПЛЕНИЯ



## ДОПОЛНИТЕЛЬНЫЕ КРЕПЛЕНИЯ



АО DVK-2004

Артикул ТБМ	Наименование ТБМ	Ед. изм.
AODV600/300/24V	Электропривод линейный 24V, 600Н, длина хода 300мм.	шт.
AODV600/400/24V	Электропривод линейный 24V, 600Н, длина хода 400мм.	шт.
AODV600/500/24V	Электропривод линейный 24V, 600Н, длина хода 500мм.	шт.
AODV600/600/24V	Электропривод линейный 24V, 600Н, длина хода 600мм.	шт.
AODV600/700/24V	Электропривод линейный 24V, 600Н, длина хода 700мм.	шт.
AODV600/800/24V	Электропривод линейный 24V, 600Н, длина хода 800мм.	шт.
AODV600/900/24V	Электропривод линейный 24V, 600Н, длина хода 900мм.	шт.
AODV600/1000/24V	Электропривод линейный 24V, 600Н, длина хода 1000мм.	шт.

Артикул ТБМ	Наименование ТБМ	Ед. изм.
AODVS600/300/24V	Электропривод линейный 24V, 600Н, длина хода 300мм (синхронная пара)	пар.
AODVS600/400/24V	Электропривод линейный 24V, 600Н, длина хода 400мм (синхронная пара)	пар.
AODVS600/500/24V	Электропривод линейный 24V, 600Н, длина хода 500мм (синхронная пара)	пар.
AODVS600/600/24V	Электропривод линейный 24V, 600Н, длина хода 600мм (синхронная пара)	пар.
AODVS600/700/24V	Электропривод линейный 24V, 600Н, длина хода 700мм (синхронная пара)	пар.
AODVS600/800/24V	Электропривод линейный 24V, 600Н, длина хода 800мм (синхронная пара)	пар.
AODVS600/900/24V	Электропривод линейный 24V, 600Н, длина хода 900мм (синхронная пара)	пар.
AODVS600/1000/24V	Электропривод линейный 24V, 600Н, длина хода 1000мм (синхронная пара)	пар.

#### Доступные модификации

- Заводская покраска в цвет по каталогу RAL;
- Заказ в специальном исполнении с повышенной гидроизоляцией (только для модели 24В);
- Заказ в специальном исполнении с пожарозащищённым кабелем;
- Разработка специальных креплений.



**ПРЕДНАЗНАЧЕН ДЛЯ ОТКРЫТИЯ/  
ЗАКРЫТИЯ ТЯЖЕЛЫХ ОКОННЫХ  
СТВОРОК И ЛЮКОВ. ПРИМЕНЯЮТСЯ  
В СИСТЕМАХ ВЕНТИЛЯЦИИ И  
ДЫМОУДАЛЕНИЯ И ПРИ ПОВЫШЕННЫХ  
ТРЕБОВАНИЯХ К ВЛАГО- И ПЫЛЕ-  
ЗАЩИТЕ.**

## ОБСЛУЖИВАНИЕ:

Приводы подлежат обслуживанию (смазке). Раз в квартал необходимо смазывать шток. При установке в агрессивной среде (влажная среда, морское побережье и т.д.) - раз в месяц.

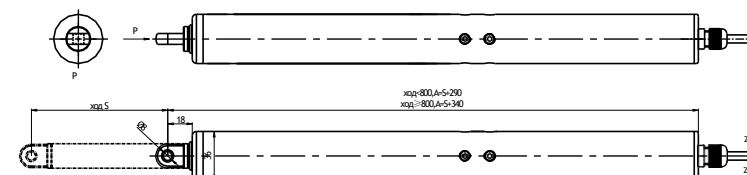
### ХАРАКТЕРИСТИКИ:

- Модификация только 24В;
- Усилие привода 800 Н;
- Автоматическая настройка прижима;
- Базовое крепление в комплекте;
- Максимальный ход штока 1000 мм;
- Может работать синхронно через блок синхронизации (до 4х приводов);
- Высокая степень защиты IP.
- Гарантия 24 месяца.

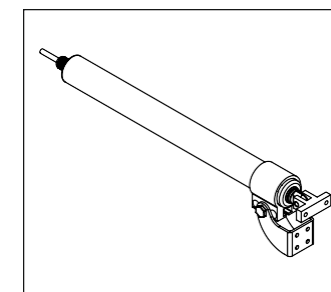
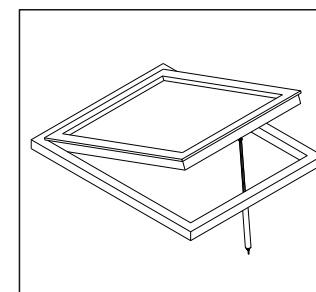
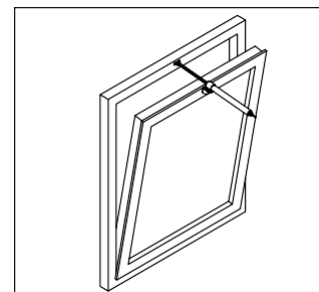
ТЕХНИЧЕСКИЕ ПАРАМЕТРЫ	АО DV 800/...
Напряжение питающего тока	24 В
Сила питающего тока	1,8 А
Максимальная мощность	44 Вт
Усилие	800 Н
Ход штока	300 мм, 400 мм, 500 мм, 600 мм, 700 мм, 800 мм, 900 мм, 1000 мм
Скорость хода цепи	4 мм/сек
Степень защиты	IP 65
Диапазон температур рабочий	-30° С... +75°С

## РАЗМЕРЫ

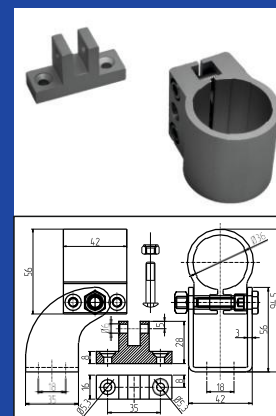
Расстояние В	Длина привода
Длина винтового штока	S+341 мм



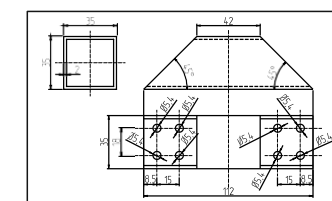
## ПРИМЕРЫ УСТАНОВКИ



## БАЗОВЫЕ КРЕПЛЕНИЯ



## ДОПОЛНИТЕЛЬНЫЕ КРЕПЛЕНИЯ



AO DVK-2004

# ЛИНЕЙНЫЙ ЭЛЕКТРОПРИВОД - АО DV S 800/...



**ПРЕДНАЗНАЧЕН ДЛЯ ОТКРЫТИЯ/ЗАКРЫТИЯ ТЯЖЕЛЫХ ОКОННЫХ СТВОРОК И ЛЮКОВ. ПРИМЕНЯЮТСЯ В СИСТЕМАХ ВЕНТИЛЯЦИИ И ДЫМОУДАЛЕНИЯ И ПРИ ПОВЫШЕННЫХ ТРЕБОВАНИЯХ К ВЛАГО- И ПЫЛЕ-ЗАЩИТЕ.**

**ОБСЛУЖИВАНИЕ:**  
Приводы подлежат обслуживанию (смазке). Раз в квартал необходимо смазывать шток. При установке в агрессивной среде (влажная среда, морское побережье и т.д.) - раз в месяц.

## ХАРАКТЕРИСТИКИ:

- Модификация только 24В;
- Усилие привода 800 Н, двух 1600Н;
- Автоматическая настройка прижима;
- Базовое крепление в комплекте;
- Максимальный ход штока 1000 мм;
- Синхронная работа до 2х приводов вместе;
- Высокая степень защиты IP.
- Гарантия 24 месяца.

## ТЕХНИЧЕСКИЕ ПАРАМЕТРЫ

## АО DV S 800/...

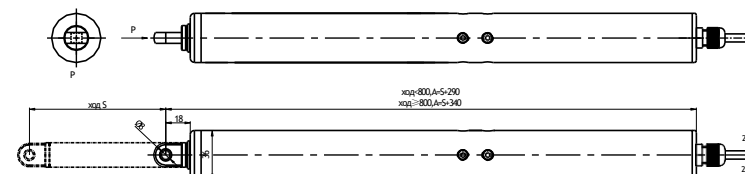
Напряжение питающего тока	24 В
Сила питающего тока	1,8 А (одного привода) 3,6 А (двух приводов)
Максимальная мощность	44 Вт (одного привода) 88 Вт (двух приводов)
Усилие	800 Н (одного привода) 1600 Н (двух приводов)
Ход штока	300 мм, 400 мм, 500 мм, 600 мм, 700 мм, 800 мм, 900 мм, 1000 мм
Скорость хода цепи	4 мм/сек
Степень защиты	IP 65
Диапазон температур рабочий	-30 °С... +75 °С



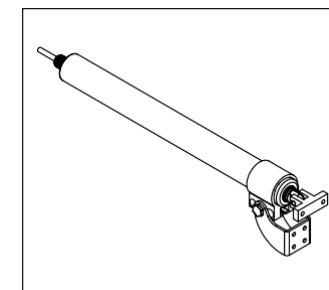
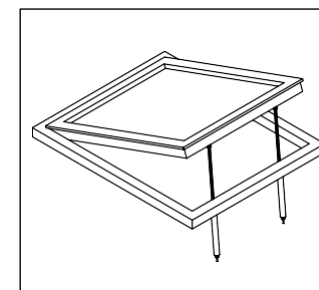
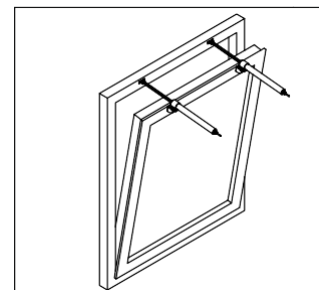
**Завод АО**  
автоматического оборудования

## РАЗМЕРЫ

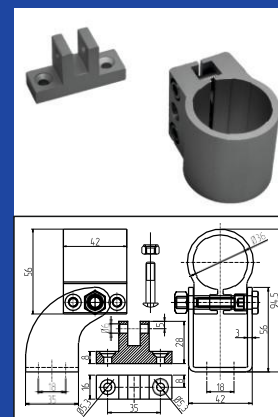
Расстояние В	Длина привода
Длина винтового штока	S+341 мм



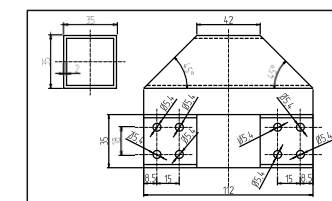
## ПРИМЕРЫ УСТАНОВКИ



## БАЗОВЫЕ КРЕПЛЕНИЯ



## ДОПОЛНИТЕЛЬНЫЕ КРЕПЛЕНИЯ



АО DVK-2004



Артикул ТБМ	Наименование ТБМ	Ед. изм.
AODV800/300/24V	Электропривод линейный 24V, 800Н, длина хода 300мм	шт.
AODV800/400/24V	Электропривод линейный 24V, 800Н, длина хода 400мм	шт.
AODV800/500/24V	Электропривод линейный 24V, 800Н, длина хода 500мм	шт.
AODV800/600/24V	Электропривод линейный 24V, 800Н, длина хода 600мм	шт.
AODV800/700/24V	Электропривод линейный 24V, 800Н, длина хода 700мм	шт.
AODV800/800/24V	Электропривод линейный 24V, 800Н, длина хода 800мм	шт.
AODV800/900/24V	Электропривод линейный 24V, 800Н, длина хода 900мм	шт.
AODV800/1000/24V	Электропривод линейный 24V, 800Н, длина хода 1000мм	шт.

Артикул ТБМ	Наименование ТБМ	Ед. изм.
AODVS800/300/24V	Электропривод линейный 24V, 800Н, длина хода 300мм (синхронная пара)	пар.
AODVS800/400/24V	Электропривод линейный 24V, 800Н, длина хода 400мм (синхронная пара)	пар.
AODVS800/500/24V	Электропривод линейный 24V, 800Н, длина хода 500мм (синхронная пара)	пар.
AODVS800/600/24V	Электропривод линейный 24V, 800Н, длина хода 600мм (синхронная пара)	пар.
AODVS800/700/24V	Электропривод линейный 24V, 800Н, длина хода 700мм (синхронная пара)	пар.
AODVS800/800/24V	Электропривод линейный 24V, 800Н, длина хода 800мм (синхронная пара)	пар.
AODVS800/900/24V	Электропривод линейный 24V, 800Н, длина хода 900мм (синхронная пара)	пар.
AODVS800/1000/24V	Электропривод линейный 24V, 800Н, длина хода 1000мм (синхронная пара)	пар.

#### Доступные модификации

- Заводская покраска в цвет по каталогу RAL;
- Заказ в специальном исполнении с повышенной гидроизоляцией (только для модели 24В);
- Заказ в специальном исполнении с пожарозащищённым кабелем;
- Разработка специальных креплений.



**ПРЕДНАЗНАЧЕН ДЛЯ ОТКРЫТИЯ/  
ЗАКРЫТИЯ ТЯЖЕЛЫХ ОКОННЫХ  
СТВОРОК И ЛЮКОВ. ПРИМЕНЯЮТСЯ  
В СИСТЕМАХ ВЕНТИЛЯЦИИ И  
ДЫМОУДАЛЕНИЯ И ПРИ ПОВЫШЕННЫХ  
ТРЕБОВАНИЯХ К ВЛАГО- И ПЫЛЕ-  
ЗАЩИТЕ.**

## ОБСЛУЖИВАНИЕ:

Приводы подлежат обслуживанию (смазке). Раз в квартал необходимо смазывать шток. При установке в агрессивной среде (влажная среда, морское побережье и т.д.) - раз в месяц.

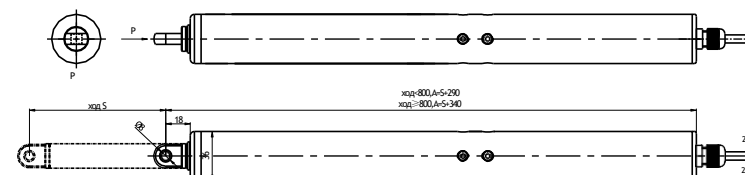
### ХАРАКТЕРИСТИКИ:

- Модификация только 24В;
- Усилие привода 1000 Н;
- Автоматическая настройка прижима;
- Базовое крепление в комплекте;
- Максимальный ход штока 1000 мм;
- Может работать синхронно через блок синхронизации (до 4х приводов);
- Высокая степень защиты IP.
- Гарантия 24 месяца.

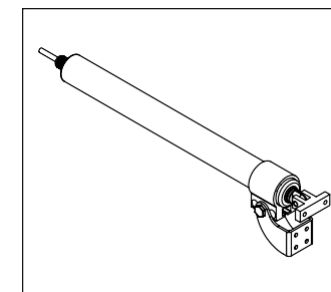
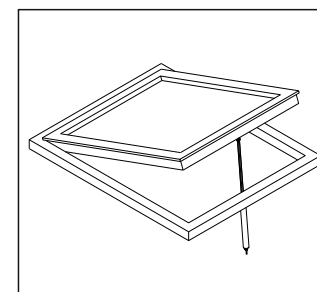
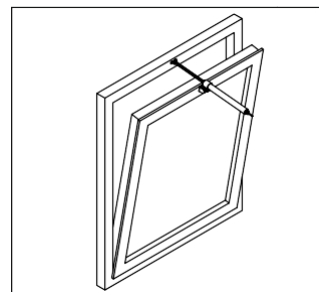
ТЕХНИЧЕСКИЕ ПАРАМЕТРЫ	АО DV 1000/...
Напряжение питающего тока	24 В
Сила питающего тока	2,0 А
Максимальная мощность	48 Вт
Усилие	1000 Н
Ход штока	300 мм, 400 мм, 500 мм, 600 мм, 700 мм, 800 мм, 900 мм, 1000 мм
Скорость хода цепи	4 мм/сек
Степень защиты	IP 65
Диапазон температур рабочий	-30 °С... +75 °С

## РАЗМЕРЫ

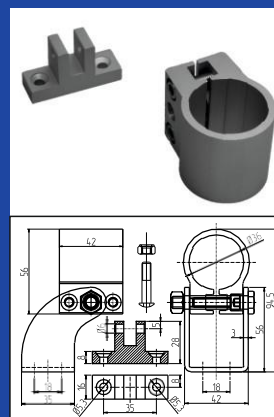
Расстояние В	Длина привода
Длина винтового штока	S+341 мм



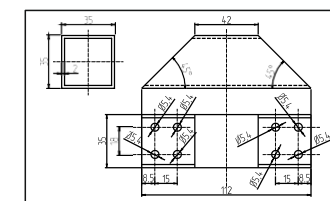
## ПРИМЕРЫ УСТАНОВКИ



## БАЗОВЫЕ КРЕПЛЕНИЯ



## ДОПОЛНИТЕЛЬНЫЕ КРЕПЛЕНИЯ



AO DVK-2004

# ЛИНЕЙНЫЙ ЭЛЕКТРОПРИВОД - АО DV S 1000/...



**ПРЕДНАЗНАЧЕН ДЛЯ ОТКРЫТИЯ/ЗАКРЫТИЯ ТЯЖЕЛЫХ ОКОННЫХ СТВОРОК И ЛЮКОВ. ПРИМЕНЯЮТСЯ В СИСТЕМАХ ВЕНТИЛЯЦИИ И ДЫМОУДАЛЕНИЯ И ПРИ ПОВЫШЕННЫХ ТРЕБОВАНИЯХ К ВЛАГО- И ПЫЛЕ-ЗАЩИТЕ.**

**ОБСЛУЖИВАНИЕ:**  
Приводы подлежат обслуживанию (смазке). Раз в квартал необходимо смазывать шток. При установке в агрессивной среде (влажная среда, морское побережье и т.д.) - раз в месяц.

## ХАРАКТЕРИСТИКИ:

- Модификация только 24В;
- Усилие привода 1000 Н, двух 2000Н;
- Автоматическая настройка прижима;
- Базовое крепление в комплекте;
- Максимальный ход штока 1000 мм;
- Синхронная работа до 2х приводов вместе;
- Высокая степень защиты IP.
- Гарантия 24 месяца.

## ТЕХНИЧЕСКИЕ ПАРАМЕТРЫ

### АО DV S 1000/...

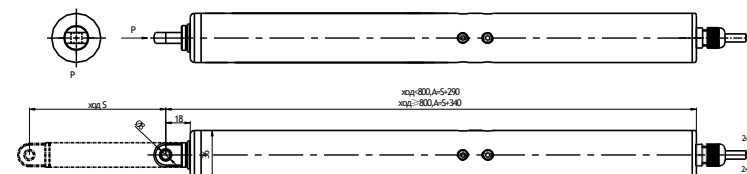
Напряжение питающего тока	24 В
Сила питающего тока	2,0 А (одного привода) 4,0 А (двух приводов)
Максимальная мощность	48 Вт (одного привода) 96 Вт (двух приводов)
Усилие	1000 Н (одного привода) 2000 Н (двух приводов)
Ход штока	300 мм, 400 мм, 500 мм, 600 мм, 700 мм, 800 мм, 900 мм, 1000 мм
Скорость хода цепи	4 мм/сек
Степень защиты	IP 65
Диапазон температур рабочий	-30 °С... +75 °С



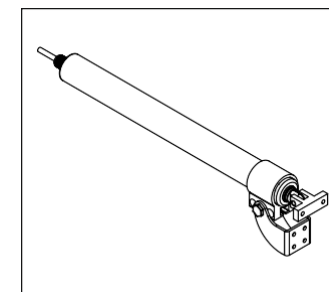
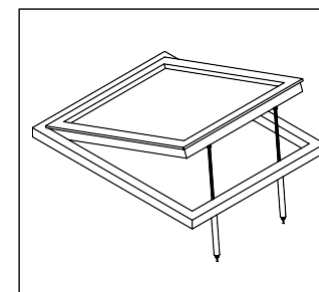
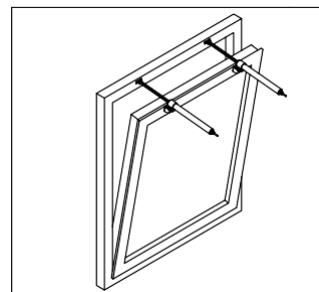
**Завод АО**  
автоматического оборудования

## РАЗМЕРЫ

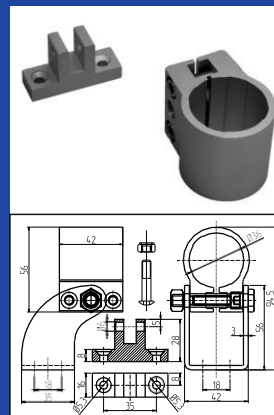
Расстояние В	Длина привода
Длина винтового штока	S+341 мм



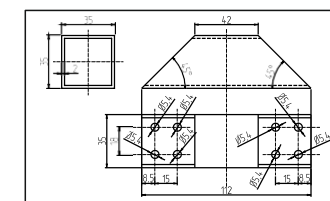
## ПРИМЕРЫ УСТАНОВКИ



## БАЗОВЫЕ КРЕПЛЕНИЯ



## ДОПОЛНИТЕЛЬНЫЕ КРЕПЛЕНИЯ



АО DVK-2004

Артикул ТБМ	Наименование ТБМ	Ед. изм.
AODV1000/300/24V	Электропривод линейный 24V, 1000Н, длина хода 300мм	шт.
AODV1000/400/24V	Электропривод линейный 24V, 1000Н, длина хода 400мм	шт.
AODV1000/500/24V	Электропривод линейный 24V, 1000Н, длина хода 500мм	шт.
AODV1000/600/24V	Электропривод линейный 24V, 1000Н, длина хода 600мм	шт.
AODV1000/700/24V	Электропривод линейный 24V, 1000Н, длина хода 700мм	шт.
AODV1000/800/24V	Электропривод линейный 24V, 1000Н, длина хода 800мм	шт.
AODV1000/900/24V	Электропривод линейный 24V, 1000Н, длина хода 900мм	шт.
AODV1000/1000/24V	Электропривод линейный 24V, 1000Н, длина хода 1000мм	шт.

Артикул ТБМ	Наименование ТБМ	Ед. изм.
AODVS1000/300/24V	Электропривод линейный 24V, 1000Н, длина хода 300мм (синхронная пара)	пар.
AODVS1000/400/24V	Электропривод линейный 24V, 1000Н, длина хода 400мм (синхронная пара)	пар.
AODVS1000/500/24V	Электропривод линейный 24V, 1000Н, длина хода 500мм (синхронная пара)	пар.
AODVS1000/600/24V	Электропривод линейный 24V, 1000Н, длина хода 600мм (синхронная пара)	пар.
AODVS1000/700/24V	Электропривод линейный 24V, 1000Н, длина хода 700мм (синхронная пара)	пар.
AODVS1000/800/24V	Электропривод линейный 24V, 1000Н, длина хода 800мм (синхронная пара)	пар.
AODVS1000/900/24V	Электропривод линейный 24V, 1000Н, длина хода 900мм (синхронная пара)	пар.
AODVS1000/1000/24V	Электропривод линейный 24V, 1000Н, длина хода 1000мм (синхронная пара)	пар.

#### Доступные модификации

- Заводская покраска в цвет по каталогу RAL;
- Заказ в специальном исполнении с повышенной гидроизоляцией (только для модели 24В);
- Заказ в специальном исполнении с пожарозащищённым кабелем;
- Разработка специальных креплений.



**ПРЕДНАЗНАЧЕН ДЛЯ ОТКРЫТИЯ/ЗАКРЫТИЯ ТЯЖЕЛЫХ ОКОННЫХ СТВОРОК И ЛЮКОВ. ПРИМЕНЯЮТСЯ В СИСТЕМАХ ВЕНТИЛЯЦИИ И ДЫМОУДАЛЕНИЯ И ПРИ ПОВЫШЕННЫХ ТРЕБОВАНИЯХ К ВЛАГО- И ПЫЛЕ-ЗАЩИТЕ.**

**ОБСЛУЖИВАНИЕ:**  
Приводы подлежат обслуживанию (смазке). Раз в квартал необходимо смазывать шток. При установке в агрессивной среде (влажная среда, морское побережье и т.д.) - раз в месяц.

## ХАРАКТЕРИСТИКИ:

- Модификация только 24В;
- Усилие привода 1500 Н;
- Автоматическая настройка прижима;
- Базовое крепление в комплекте;
- Максимальный ход штока 1200 мм;
- Может работать синхронно через блок синхронизации (до 4х приводов);
- Высокая степень защиты IP.
- Гарантия 24 месяца.

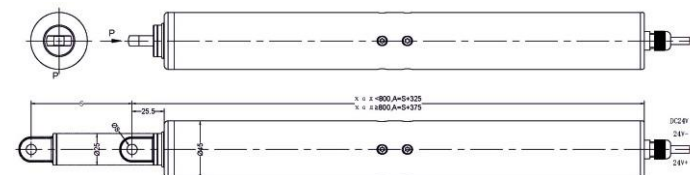
## ТЕХНИЧЕСКИЕ ПАРАМЕТРЫ

АО DV 1500/...

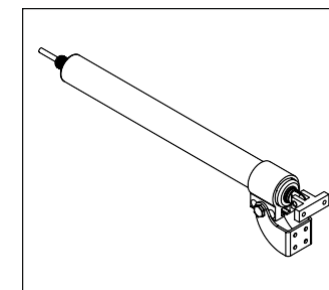
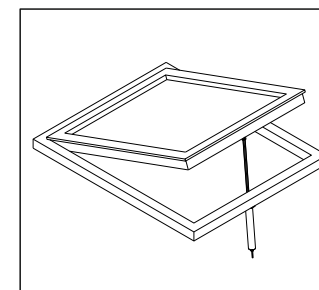
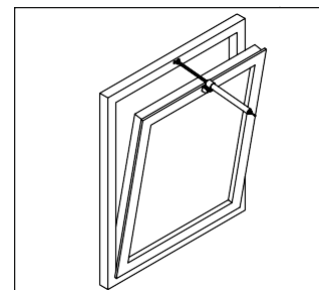
Напряжение питающего тока	24 В
Сила питающего тока	3,0 А
Максимальная мощность	72 Вт
Усилие	1500 Н
Ход штока	300 мм, 400 мм, 500 мм, 600 мм, 700 мм, 800 мм, 900 мм, 1000 мм, , 1100 мм, 1200 мм
Скорость хода цепи	4 мм/сек
Степень защиты	IP 65
Диапазон температур рабочий	-30°С... +75°С

## РАЗМЕРЫ

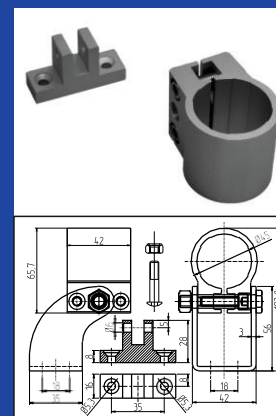
Расстояние В	Длина привода
Длина винтового штока	S+341 мм



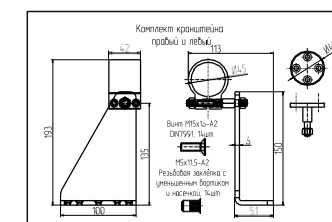
## ПРИМЕРЫ УСТАНОВКИ



## БАЗОВЫЕ КРЕПЛЕНИЯ



## ДОПОЛНИТЕЛЬНЫЕ КРЕПЛЕНИЯ



АО DVK-2003

# ЛИНЕЙНЫЙ ЭЛЕКТРОПРИВОД - АО DV S 1500/...



**ПРЕДНАЗНАЧЕН ДЛЯ ОТКРЫТИЯ/ЗАКРЫТИЯ ТЯЖЕЛЫХ ОКОННЫХ СТВОРОК И ЛЮКОВ. ПРИМЕНЯЮТСЯ В СИСТЕМАХ ВЕНТИЛЯЦИИ И ДЫМОУДАЛЕНИЯ И ПРИ ПОВЫШЕННЫХ ТРЕБОВАНИЯХ К ВЛАГО- И ПЫЛЕ-ЗАЩИТЕ.**

**ОБСЛУЖИВАНИЕ:**  
Приводы подлежат обслуживанию (смазке). Раз в квартал необходимо смазывать шток. При установке в агрессивной среде (влажная среда, морское побережье и т.д.) - раз в месяц.

## ХАРАКТЕРИСТИКИ:

- Модификация только 24В;
- Усилие привода 1500 Н, двух 3000Н;
- Автоматическая настройка прижима;
- Базовое крепление в комплекте;
- Максимальный ход штока 1200 мм;
- Синхронная работа до 2х приводов вместе;
- Высокая степень защиты IP.
- Гарантия 24 месяца.

## ТЕХНИЧЕСКИЕ ПАРАМЕТРЫ

### АО DV S 1500/...

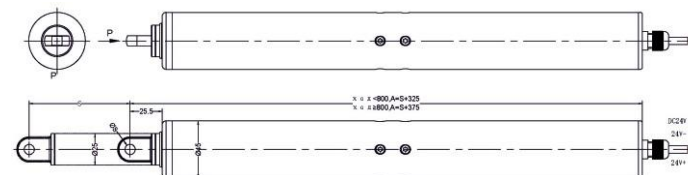
Напряжение питающего тока	24 В
Сила питающего тока	3,0 А (одного привода) 6,0 А (двух приводов)
Максимальная мощность	72 Вт (одного привода) 144 Вт (двух приводов)
Усилие	1500 Н (одного привода) 3000 Н (двух приводов)
Ход штока	300 мм, 400 мм, 500 мм, 600 мм, 700 мм, 800 мм, 900 мм, 1000 мм, 1100 мм, 1200 мм
Скорость хода цепи	4 мм/сек
Степень защиты	IP 65
Диапазон температур рабочий	-30°С... +75°С



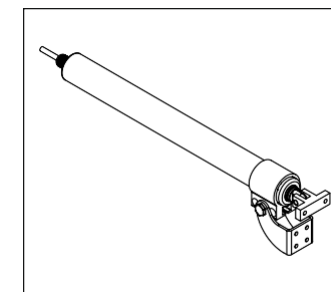
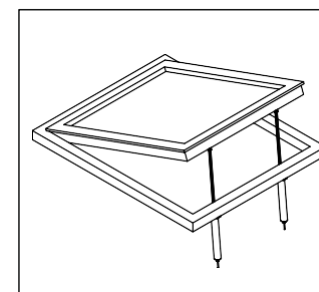
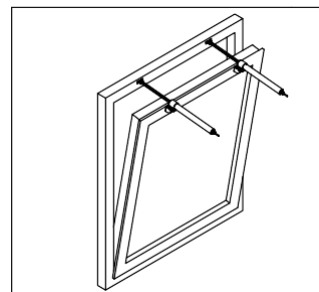
**Завод АО**  
автоматического оборудования

## РАЗМЕРЫ

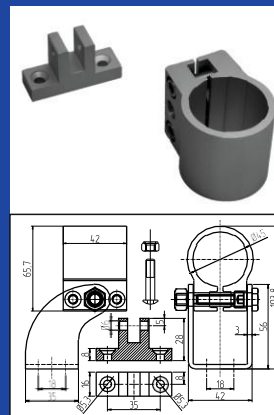
Расстояние В	Длина привода
Длина винтового штока	S+341 мм



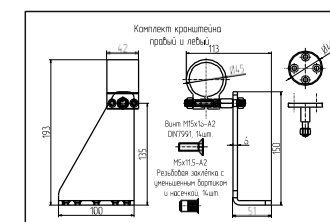
## ПРИМЕРЫ УСТАНОВКИ



## БАЗОВЫЕ КРЕПЛЕНИЯ



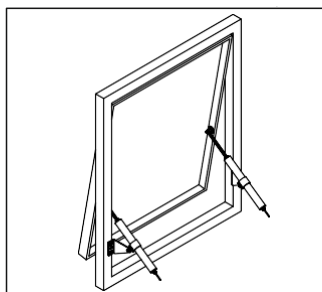
## ДОПОЛНИТЕЛЬНЫЕ КРЕПЛЕНИЯ



АО DVK-2003



Артикул ТБМ	Наименование ТБМ	Ед. изм.
AODV1500/300/24V	Электропривод линейный 24V, 1500Н, длина хода 300мм	шт.
AODV1500/400/24V	Электропривод линейный 24V, 1500Н, длина хода 400мм	шт.
AODV1500/500/24V	Электропривод линейный 24V, 1500Н, длина хода 500мм	шт.
AODV1500/600/24V	Электропривод линейный 24V, 1500Н, длина хода 600мм	шт.
AODV1500/700/24V	Электропривод линейный 24V, 1500Н, длина хода 700мм	шт.
AODV1500/800/24V	Электропривод линейный 24V, 1500Н, длина хода 800мм	шт.
AODV1500/900/24V	Электропривод линейный 24V, 1500Н, длина хода 900мм	шт.
AODV1500/1000/24V	Электропривод линейный 24V, 1500Н, длина хода 1000мм	шт.
AODV1500/1100/24V	Электропривод линейный 24V, 1500Н, длина хода 1100мм	шт.
AODV1500/1200/24V	Электропривод линейный 24V, 1500Н, длина хода 1200мм	шт.
<b>Крепления для парной вертикальной установки</b>		
АО1020.01	Комплект креплений АО DVK-2003 к приводу АО DV 1500, 2000	шт.



Артикул ТБМ	Наименование ТБМ	Ед. изм.
AODVS1500/300/24V	Электропривод линейный 24V, 1500Н, длина хода 300мм (синхронная пара)	пар.
AODVS1500/400/24V	Электропривод линейный 24V, 1500Н, длина хода 400мм (синхронная пара)	пар.
AODVS1500/500/24V	Электропривод линейный 24V, 1500Н, длина хода 500мм (синхронная пара)	пар.
AODVS1500/600/24V	Электропривод линейный 24V, 1500Н, длина хода 600мм (синхронная пара)	пар.
AODVS1500/700/24V	Электропривод линейный 24V, 1500Н, длина хода 700мм (синхронная пара)	пар.
AODVS1500/800/24V	Электропривод линейный 24V, 1500Н, длина хода 800мм (синхронная пара)	пар.
AODVS1500/900/24V	Электропривод линейный 24V, 1500Н, длина хода 900мм (синхронная пара)	пар.
AODVS1500/1000/24V	Электропривод линейный 24V, 1500Н, длина хода 1000мм (синхронная пара)	пар.
AODVS1500/1100/24V	Электропривод линейный 24V, 1500Н, длина хода 1100мм (синхронная пара)	пар.
AODVS1500/1200/24V	Электропривод линейный 24V, 1500Н, длина хода 1200мм (синхронная пара)	пар.

#### Доступные модификации

- Заводская покраска в цвет по каталогу RAL;
- Заказ в специальном исполнении с повышенной гидроизоляцией (только для модели 24В);
- Заказ в специальном исполнении с пожарозащищенным кабелем;
- Разработка специальных креплений.



**ПРЕДНАЗНАЧЕН ДЛЯ ОТКРЫТИЯ/ЗАКРЫТИЯ ТЯЖЕЛЫХ ОКОННЫХ СТВОРОК И ЛЮКОВ. ПРИМЕНЯЮТСЯ В СИСТЕМАХ ВЕНТИЛЯЦИИ И ДЫМОУДАЛЕНИЯ И ПРИ ПОВЫШЕННЫХ ТРЕБОВАНИЯХ К ВЛАГО- И ПЫЛЕ-ЗАЩИТЕ.**

**ОБСЛУЖИВАНИЕ:**  
Приводы подлежат обслуживанию (смазке). Раз в квартал необходимо смазывать шток. При установке в агрессивной среде (влажная среда, морское побережье и т.д.) - раз в месяц.

## ХАРАКТЕРИСТИКИ:

- Модификация только 24В;
- Усилие привода 2000 Н;
- Автоматическая настройка прижима;
- Базовое крепление в комплекте;
- Максимальный ход штока 1200 мм;
- Может работать синхронно через блок синхронизации (до 4х приводов);
- Высокая степень защиты IP.
- Гарантия 24 месяца.

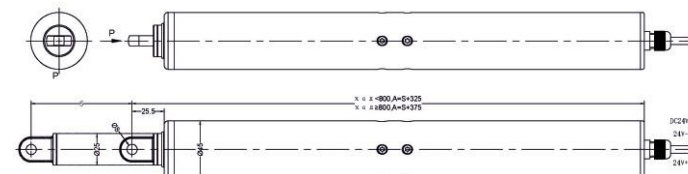
## ТЕХНИЧЕСКИЕ ПАРАМЕТРЫ

АО DV 2000/...

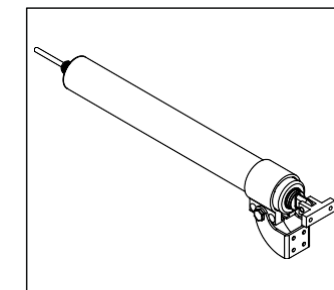
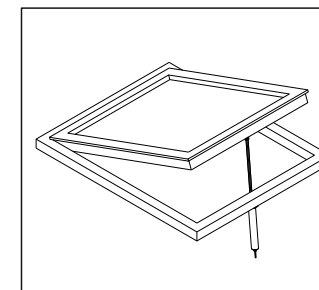
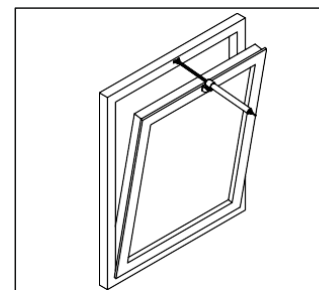
Напряжение питающего тока	24 В
Сила питающего тока	2,2 А
Максимальная мощность	53 Вт
Усилие	2000 Н
Ход штока	300 мм, 400 мм, 500 мм, 600 мм, 700 мм, 800 мм, 900 мм, 1000 мм, 1100 мм, 1200 мм
Скорость хода цепи	4 мм/сек
Степень защиты	IP 65
Диапазон температур рабочий	-30°С... +75°С

## РАЗМЕРЫ

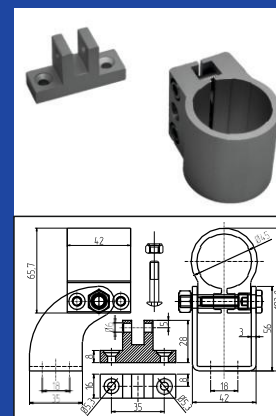
Расстояние В	Длина привода
Длина винтового штока	S+341 мм



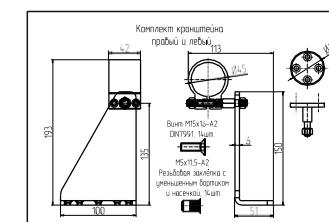
## ПРИМЕРЫ УСТАНОВКИ



## БАЗОВЫЕ КРЕПЛЕНИЯ



## ДОПОЛНИТЕЛЬНЫЕ КРЕПЛЕНИЯ



АО DVK-2003



**ПРЕДНАЗНАЧЕН ДЛЯ ОТКРЫТИЯ/ЗАКРЫТИЯ ТЯЖЕЛЫХ ОКОННЫХ СТВОРОК И ЛЮКОВ. ПРИМЕНЯЮТСЯ В СИСТЕМАХ ВЕНТИЛЯЦИИ И ДЫМОУДАЛЕНИЯ И ПРИ ПОВЫШЕННЫХ ТРЕБОВАНИЯХ К ВЛАГО- И ПЫЛЕ-ЗАЩИТЕ.**

**ОБСЛУЖИВАНИЕ:**  
Приводы подлежат обслуживанию (смазке). Раз в квартал необходимо смазывать шток. При установке в агрессивной среде (влажная среда, морское побережье и т.д.) - раз в месяц.

## ХАРАКТЕРИСТИКИ:

- Модификация только 24В;
- Усилие привода 2000 Н, двух 4000Н;
- Автоматическая настройка прижима;
- Базовое крепление в комплекте;
- Максимальный ход штока 1200 мм;
- Синхронная работа до 2х приводов вместе;
- Высокая степень защиты IP.
- Гарантия 24 месяца.

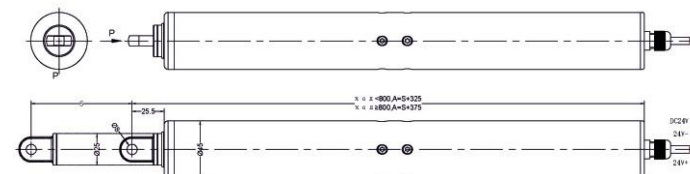
## ТЕХНИЧЕСКИЕ ПАРАМЕТРЫ

### АО DV S 2000/...

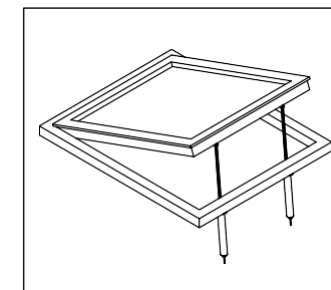
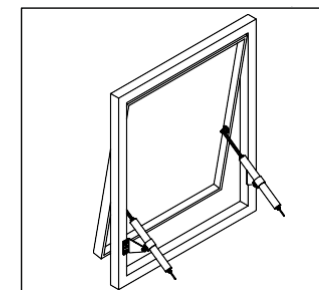
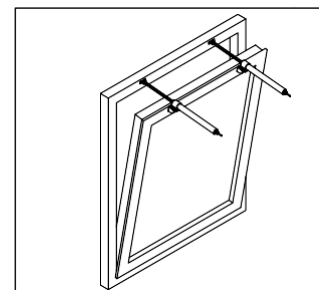
Напряжение питающего тока	24 В
Сила питающего тока	2,2 А (одного привода) 4,4 А (двух приводов)
Максимальная мощность	53 Вт (одного привода) 106 Вт (двух приводов)
Усилие	2000 Н (одного привода) 4000 Н (двух приводов)
Ход штока	300 мм, 400 мм, 500 мм, 600 мм, 700 мм, 800 мм, 900 мм, 1000 мм, 1100 мм, 1200 мм
Скорость хода цепи	4 мм/сек
Степень защиты	IP 65
Диапазон температур рабочий	-30°С... +75°С

## РАЗМЕРЫ

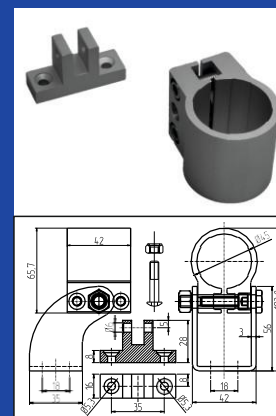
Расстояние В	Длина привода
Длина винтового штока	S+341 мм



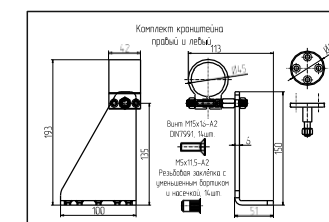
## ПРИМЕРЫ УСТАНОВКИ



## БАЗОВЫЕ КРЕПЛЕНИЯ

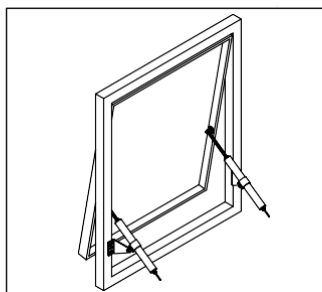


## ДОПОЛНИТЕЛЬНЫЕ КРЕПЛЕНИЯ



АО DVK-2003

Артикул ТБМ	Наименование ТБМ	Ед. изм.
AODV2000/300/24V	Электропривод линейный 24V, 2000Н, длина хода 300мм.	шт.
AODV2000/400/24V	Электропривод линейный 24V, 2000Н, длина хода 400мм.	шт.
AODV2000/500/24V	Электропривод линейный 24V, 2000Н, длина хода 500мм.	шт.
AODV2000/600/24V	Электропривод линейный 24V, 2000Н, длина хода 600мм.	шт.
AODV2000/700/24V	Электропривод линейный 24V, 2000Н, длина хода 700мм.	шт.
AODV2000/800/24V	Электропривод линейный 24V, 2000Н, длина хода 800мм.	шт.
AODV2000/900/24V	Электропривод линейный 24V, 2000Н, длина хода 900мм.	шт.
AODV2000/1000/24V	Электропривод линейный 24V, 2000Н, длина хода 1000мм.	шт.
AODV2000/1100/24V	Электропривод линейный 24V, 2000Н, длина хода 1100мм.	шт.
AODV2000/1200/24V	Электропривод линейный 24V, 2000Н, длина хода 1200мм.	шт.
<b>Крепления для парной вертикальной установки</b>		
АО1020.01	Комплект креплений АО DVK-2003 к приводу АО DV 1500, 2000	шт.



Артикул ТБМ	Наименование ТБМ	Ед. изм.
AODVS2000/300/24V	Электропривод линейный 24V, 2000Н, длина хода 300мм. (синхронная пара)	пар.
AODVS2000/400/24V	Электропривод линейный 24V, 2000Н, длина хода 400мм. (синхронная пара)	пар.
AODVS2000/500/24V	Электропривод линейный 24V, 2000Н, длина хода 500мм. (синхронная пара)	пар.
AODVS2000/600/24V	Электропривод линейный 24V, 2000Н, длина хода 600мм. (синхронная пара)	пар.
AODVS2000/700/24V	Электропривод линейный 24V, 2000Н, длина хода 700мм. (синхронная пара)	пар.
AODVS2000/800/24V	Электропривод линейный 24V, 2000Н, длина хода 800мм. (синхронная пара)	пар.
AODVS2000/900/24V	Электропривод линейный 24V, 2000Н, длина хода 900мм. (синхронная пара)	пар.
AODVS2000/1000/24V	Электропривод линейный 24V, 2000Н, длина хода 1000мм. (синхронная пара)	пар.
AODVS2000/1100/24V	Электропривод линейный 24V, 2000Н, длина хода 1100мм. (синхронная пара)	пар.
AODVS2000/1200/24V	Электропривод линейный 24V, 2000Н, длина хода 1200мм. (синхронная пара)	пар.

#### Доступные модификации

- Заводская покраска в цвет по каталогу RAL;
- Заказ в специальном исполнении с повышенной гидроизоляцией (только для модели 24В);
- Заказ в специальном исполнении с пожарозащищенным кабелем;
- Разработка специальных креплений.

## ЦЕПНОЙ ЭЛЕКТРОПРИВОД - АО DL S 750/....TWIN



**ПРЕДНАЗНАЧЕН ДЛЯ ОТКРЫТИЯ/ЗАКРЫТИЯ ОКОННЫХ СТВОРОК. ПРИМЕНЯЮТСЯ В СИСТЕМАХ ВЕНТИЛЯЦИИ И ДЫМОУДАЛЕНИЯ.**

**ОБСЛУЖИВАНИЕ:**  
Приводы подлежат обслуживанию (смазке). Раз в квартал необходимо смазывать цепь. При установке в агрессивной среде (влажная среда, морское побережье и т.д.) - раз в месяц.

### ХАРАКТЕРИСТИКИ:

- Компактное исполнение;
- Встроенные автоматические концевые выключатели;
- Пониженные шумовые характеристики;
- Не требует сервисного обслуживания.

ТЕХНИЧЕСКИЕ ПАРАМЕТРЫ	АО DL S 750/....TWIN
Напряжение питающего тока	24 В
Сила питающего тока	2,0 А
Максимальная мощность	48 Вт
Усилие	750 Н
Ход цепи	200мм, 300мм, 400мм, 500мм
Скорость хода цепи	8 мм/сек
Степень защиты	IP 32
Диапазон температур рабочий	-30°С... +75°С

## ЦЕПНОЙ ЭЛЕКТРОПРИВОД - АО DL 800/.. АО DL 800+/.TWIN



**ОБСЛУЖИВАНИЕ:**  
Приводы подлежат обслуживанию (смазке). Раз в квартал необходимо смазывать цепь. При установке в агрессивной среде (влажная среда, морское побережье и т.д.) - раз в месяц.

**ПРЕДНАЗНАЧЕН ДЛЯ ОТКРЫТИЯ/ЗАКРЫТИЯ ОКОННЫХ СТВОРОК. ПРИМЕНЯЮТСЯ В СИСТЕМАХ ВЕНТИЛЯЦИИ.**

### ХАРАКТЕРИСТИКИ:

- Компактное исполнение;
- Встроенные автоматические концевые выключатели;
- Пониженные шумовые характеристики;
- Не требует сервисного обслуживания.

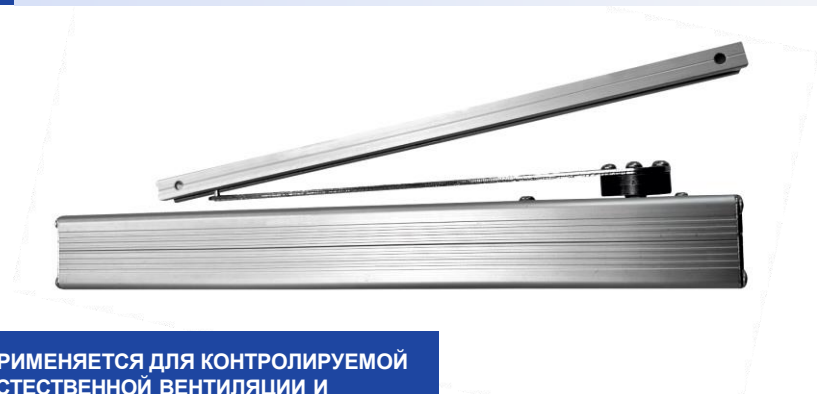
ТЕХНИЧЕСКИЕ ПАРАМЕТРЫ	АО DL 800/...	АО DL 800+/...
Напряжение питающего тока	24 В	220 В
Сила питающего тока	2,4 А	0,2 А
Максимальная мощность	58 Вт	31 Вт
Усилие	800 Н	
Ход цепи	300мм, 400мм, 500мм, 600мм	
Скорость хода цепи	10 мм/сек	
Степень защиты	IP 32	
Диапазон температур рабочий	-30°С... +75°С	

Артикул ТБМ	Наименование ТБМ	Ед. изм.
AODLT750/200/24V	Электропривод 2х цепной TWIN 24V, 750Н, длина хода 200мм	шт.
AODLT750/300/24V	Электропривод 2х цепной TWIN 24V, 750Н, длина хода 300мм	шт.
AODLT750/400/24V	Электропривод 2х цепной TWIN 24V, 750Н, длина хода 400мм	шт.
AODLT750/500/24V	Электропривод 2х цепной TWIN 24V, 750Н, длина хода 500мм	шт.
<b>Крепления Z-DLS-KL-04 - для нижнеподвесных створок</b>		
АО1014.01	Комплект креплений Z-DLS-KL-04 для накладного монтажа DLS 350 на раму и цепи на створку (нижнеподвесное, внутрь)	шт.
АО1014.06	Комплект креплений Z-DLS-KL-04 для накладного монтажа DLS 350 на раму и цепи на створку (нижнеподвесное, внутрь), черный	шт.
АО1014.07	Комплект креплений Z-DLS-KL-04 для накладного монтажа DLS 350 на раму и цепи на створку (нижнеподвесное, внутрь), белый	шт.
<b>Крепления АО Z-D - для нижнеподвесных створок</b>		
АО1004.01	Крепление Z-образное для цепных приводов АО DL, серый	шт.
АО1004.06	Крепление Z-образное для цепных приводов АО DL, черный	шт.
АО1004.07	Крепление Z-образное для цепных приводов АО DL, белый	шт.

Артикул ТБМ	Наименование ТБМ	Ед. изм.
AODLT800/300/24V	Электропривод 2х цепной TWIN 24V, 800Н, длина хода 300мм	шт.
AODLT800/400/24V	Электропривод 2х цепной TWIN 24V, 800Н, длина хода 400мм	шт.
AODLT800/500/24V	Электропривод 2х цепной TWIN 24V, 800Н, длина хода 500мм	шт.
AODLT800/600/24V	Электропривод 2х цепной TWIN 24V, 800Н, длина хода 600мм	шт.
AODLT800/300/220V	Электропривод 2х цепной TWIN 220V, 800Н, длина хода 300мм	шт.
AODLT800/400/220V	Электропривод 2х цепной TWIN 220V, 800Н, длина хода 400мм	шт.
AODLT800/500/220V	Электропривод 2х цепной TWIN 220V, 800Н, длина хода 500мм	шт.
AODLT800/600/220V	Электропривод 2х цепной TWIN 220V, 800Н, длина хода 600мм	шт.
<b>Доступные модификации</b>		
<ul style="list-style-type: none"> <li>- Заводская покраска в цвет по каталогу RAL;</li> <li>- Заказ в специальном исполнении с повышенной гидроизоляцией (только для модели 24В);</li> <li>- Заказ в специальном исполнении с пожарозащищенным кабелем;</li> <li>- Разработка специальных креплений.</li> </ul>		



## РЫЧАЖНЫЙ ЭЛЕКТРОПРИВОД - АО DL (R)



ПРИМЕНЯЕТСЯ ДЛЯ КОНТРОЛИРУЕМОЙ ЕСТЕСТВЕННОЙ ВЕНТИЛЯЦИИ И ДЫМОУДАЛЕНИЯ. В ОСНОВНОМ ДЛЯ ОТКРЫВАНИЯ ДВЕРЕЙ, КАК СИСТЕМ ПРИТОЧНОЙ ВЕНТИЛЯЦИИ. РЫЧАГ, С ПОМОЩЬЮ РОЛИКА, ОТКРЫВАЕТ ДВЕРИ СО СВОБОДНЫМ ПРОХОДОМ НА 90° ДЛЯ ПОДАЧИ ЗАМЕЩАЮЩЕГО ВОЗДУХА. ДВЕРЬ ДОЛЖНА БЫТЬ БЕЗ МЕХАНИЧЕСКОГО ЗАКРЫВАНИЯ.

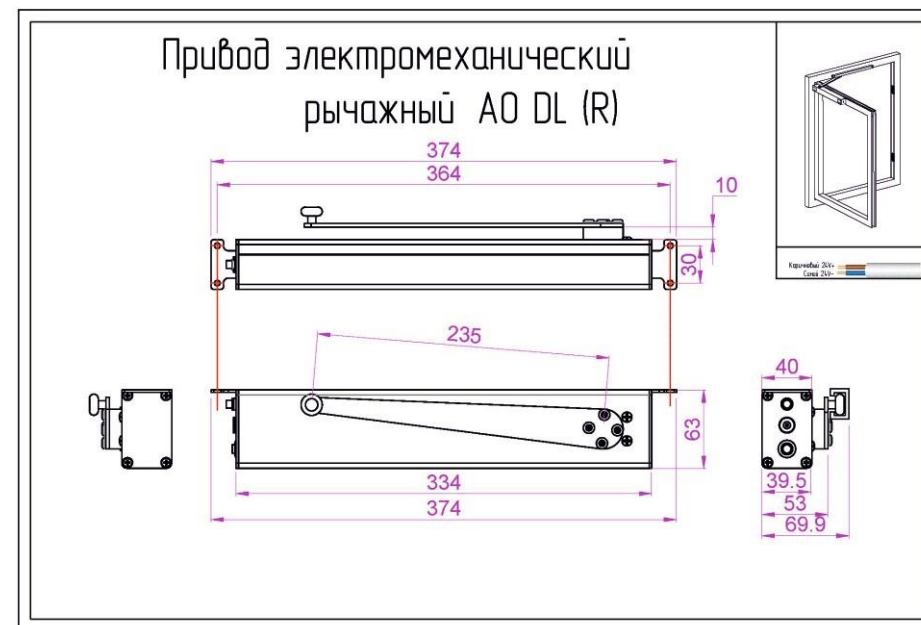
### ХАРАКТЕРИСТИКИ:

- Модификация только 24В;
- Усилие привода 300 Н;
- Корпус - алюминий;
- Рычаг - алюминий с пластиковым роликом;
- Гарантия 24 месяца.

ТЕХНИЧЕСКИЕ ПАРАМЕТРЫ	АО DL (R)
Напряжение питающего тока	24 В
Сила питающего тока	1,2 А
Усилие открывания	300 Н
Усилие закрывания	300 Н
Угол открывания	90°
Скорость хода	15 мм/сек
Степень защиты	IP 32
Диапазон температур рабочий	-30°С... +75°С

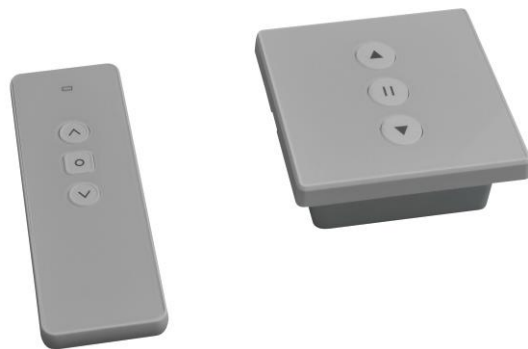


### РАЗМЕРЫ



Артикул ТБМ	Наименование ТБМ	Ед. изм.
AODL0090/R	Привод электромеханический цепной (рычажный) АО DL (R) 24V, угол открывания 90гр.	шт.

## БЛОК ПИТАНИЯ АО VBPUR-101



ПРЕДНАЗНАЧЕН ДЛЯ ПРЕОБРАЗОВАНИЯ НАПРЯЖЕНИЯ 220В В 24В ДЛЯ ПОДАЧИ ПИТАНИЯ НА ЭЛЕКТРОПРИВОДЫ С ЦЕЛЬЮ ОТКРЫТИЯ ИЛИ ЗАКРЫТИЯ ОКОН, ЛЮКОВ И Т.Д. УПРАВЛЕНИЕ ПРИВОДАМИ ОСУЩЕСТВЛЯЕТСЯ С КНОПКИ, РАСПОЛОЖЕННОЙ НА БЛОКЕ ИЛИ ПУЛЬТОМ ДИСТАНЦИОННОГО УПРАВЛЕНИЯ.

### ХАРАКТЕРИСТИКИ:

- Напряжение питания: 220В;
- Выход: 24В постоянного напряжения;
- Максимальный ток: 3,0А;
- Возможность подключения аккумулятора;
- Возможность подключения дополнительного активатора через сухой контакт.

#### ЭЛЕКТРОМОНТАЖНАЯ СХЕМА БЛОКА ПИТАНИЯ

1	2	3	4	5	6	7	8	9	10	11
привод +	привод -	аккумулятор 24+	аккумулятор 24-	закрыть	стоп	открыть	общий	12 В	220 В	
									N	L

Для того чтобы «привязать» радиопульт к Блоку питания необходимо нажать и удерживать не менее 10 секунд кнопку «||» на Блоке нажать на кнопку «||». Светодиод на Блоке питания перестаёт питаться пока синий светодиод не начнёт мигать. Затем на РЧ-пульте однократно мигать. Блок питания и РЧ-пульт сопряжены. Блок управления АО VBPUR-101-3A/24V поддерживает дистанционный пульт управления, работающий на частоте 868,35 МГц.

Артикул ТБМ	Наименование ТБМ	Ед. изм.
АО9102/3	Блок питания АО VBPUR-101-3A/24V в комплекте с пультом управления	шт.

## БЛОКИ СИНХРОНИЗАЦИИ АО 2-01

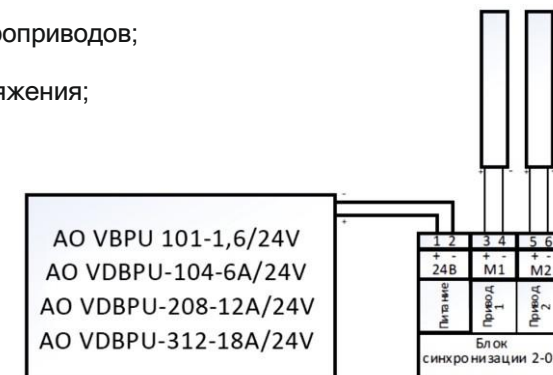


ПРЕДНАЗНАЧЕН ДЛЯ ПОДАЧИ ПОСТОЯННОГО ТОКА С НАПРЯЖЕНИЕМ 24В НА 2 ЭЛЕКТРОПРИВОДА С ЦЕЛЬЮ СИНХРОННОГО ОТКРЫТИЯ ИЛИ ЗАКРЫТИЯ ОКОН, ЛЮКОВ И Т.Д. В СИСТЕМАХ ДЫМОУДАЛЕНИЯ. ОТКРЫТИЕ И ЗАКРЫТИЕ ЭЛЕКТРОПРИВОДОВ ОСУЩЕСТВЛЯЕТ ПРИ ПОМОЩИ ИНВЕРСИИ ПОЛЯРНОСТИ НА ВХОДЕ. ВКЛЮЧАЕТСЯ В РАЗРЫВ ЦЕПИ ПИТАНИЯ ЭЛЕКТРОПРИВОДОВ ОТ БЛОКОВ ПИТАНИЯ. УПРАВЛЕНИЕ – ОТКР./ЗАКР. ОСУЩЕСТВЛЯЕТСЯ С КНОПКИ, РАСПОЛОЖЕННОЙ НА БЛОКЕ ПИТАНИЯ ИЛИ РАДИОПУЛЬТОМ.

### ХАРАКТЕРИСТИКИ:

- Синхронная работа 2-х электроприводов;
- Напряжение питания: 24В;
- Выход: 24В постоянного напряжения;
- Максимальный ток: 1,6 А.

#### ЭЛЕКТРОМОНТАЖНАЯ СХЕМА БЛОКА УПРАВЛЕНИЯ



Блок питания

Артикул ТБМ	Наименование ТБМ	Ед. изм.
АО9103/2	Блок синхронизации для приводов 24В, 2 привода	шт.

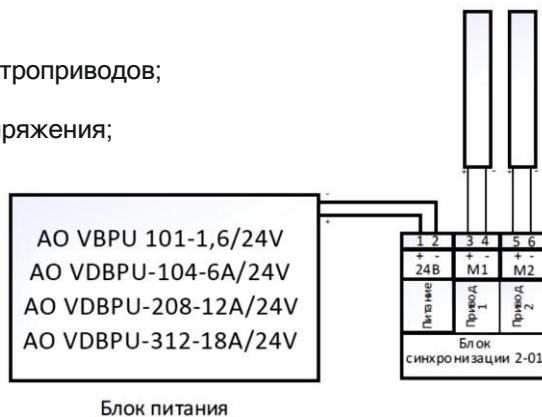


ПРЕДНАЗНАЧЕН ДЛЯ ПОДАЧИ ПОСТОЯННОГО ТОКА С НАПРЯЖЕНИЕМ 24В НА 3 ЭЛЕКТРОПРИВОДА С ЦЕЛЬЮ СИНХРОННОГО ОТКРЫТИЯ ИЛИ ЗАКРЫТИЯ ОКОН, ЛЮКОВ И Т.Д. В СИСТЕМАХ ДЫМОУДАЛЕНИЯ. ОТКРЫТИЕ И ЗАКРЫТИЕ ЭЛЕКТРОПРИВОДОВ ОСУЩЕСТВЛЯЕТ ПРИ ПОМОЩИ ИНВЕРСИИ ПОЛЯРНОСТИ НА ВХОДЕ. ВКЛЮЧАЕТСЯ В РАЗРЫВ ЦЕПИ ПИТАНИЯ ЭЛЕКТРОПРИВОДОВ ОТ БЛОКОВ ПИТАНИЯ. УПРАВЛЕНИЕ – ОТКР./ЗАКР. ОСУЩЕСТВЛЯЕТСЯ С КНОПКИ, РАСПОЛОЖЕННОЙ НА БЛОКЕ ПИТАНИЯ ИЛИ РАДИОПУЛЬТОМ.

#### ХАРАКТЕРИСТИКИ:

- Синхронная работа 3-х электроприводов;
- Напряжение питания: 24В;
- Выход: 24В постоянного напряжения;
- Максимальный ток: 4 А.

ЭЛЕКТРОМОНТАЖНАЯ  
СХЕМА БЛОКА  
УПРАВЛЕНИЯ

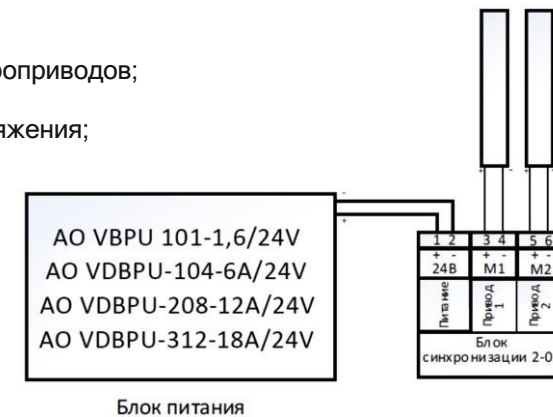


ПРЕДНАЗНАЧЕН ДЛЯ ПОДАЧИ ПОСТОЯННОГО ТОКА С НАПРЯЖЕНИЕМ 24В НА 4 ЭЛЕКТРОПРИВОДА С ЦЕЛЬЮ СИНХРОННОГО ОТКРЫТИЯ ИЛИ ЗАКРЫТИЯ ОКОН, ЛЮКОВ И Т.Д. В СИСТЕМАХ ДЫМОУДАЛЕНИЯ. ОТКРЫТИЕ И ЗАКРЫТИЕ ЭЛЕКТРОПРИВОДОВ ОСУЩЕСТВЛЯЕТ ПРИ ПОМОЩИ ИНВЕРСИИ ПОЛЯРНОСТИ НА ВХОДЕ. ВКЛЮЧАЕТСЯ В РАЗРЫВ ЦЕПИ ПИТАНИЯ ЭЛЕКТРОПРИВОДОВ ОТ БЛОКОВ ПИТАНИЯ. УПРАВЛЕНИЕ – ОТКР./ЗАКР. ОСУЩЕСТВЛЯЕТСЯ С КНОПКИ, РАСПОЛОЖЕННОЙ НА БЛОКЕ ПИТАНИЯ ИЛИ РАДИОПУЛЬТОМ.

#### ХАРАКТЕРИСТИКИ:

- Синхронная работа 4-х электроприводов;
- Напряжение питания: 24В;
- Выход: 24В постоянного напряжения;
- Максимальный ток: 6 А.

ЭЛЕКТРОМОНТАЖНАЯ  
СХЕМА БЛОКА  
УПРАВЛЕНИЯ



Артикул ТБМ	Наименование ТБМ	Ед. изм.
АО9103/3	Блок синхронизации для приводов 24В, 3 привода	шт.

Артикул ТБМ	Наименование ТБМ	Ед. изм.
АО9103/4	Блок синхронизации для приводов 24В, 4 привода	шт.



4X КАНАЛЬНЫЙ ИНТЕЛЛЕКТУАЛЬНЫЙ WI-FI ПЕРЕКЛЮЧАТЕЛЬ С САМОБЛОКИРОВКОЙ, БЛОКИРОВКОЙ И ПОШАГОВОЙ НАСТРОЙКОЙ УПРАВЛЕНИЯ, КОТОРЫЙ ПОЗВОЛЯЕТ УДАЛЁННО ВКЛЮЧАТЬ И ВЫКЛЮЧАТЬ ПОДКЛЮЧЕННЫЕ ЭЛЕКТРОПРИВОДЫ ОКОН ЧЕРЕЗ СМАРТФОН. ПЛАНИРОВАТЬ ВКЛЮЧЕНИЕ И ВЫКЛЮЧЕНИЕ, А ТАКЖЕ ДЕЛИТЬСЯ С СЕМЬЁЙ ДЛЯ СОВМЕСТНОГО УПРАВЛЕНИЯ.

### ХАРАКТЕРИСТИКИ:

- Напряжение питания: 24В/220В;
- Входное напряжение: 100-240 В;
- Максимальный ток: 10А каждого канала.

Управлять Блоком АО VBP UA-002 можно не только со смартфона при помощи приложения eWeLink. Блок АО VBP UA-002 так же можно интегрировать в среду управления «Умный Дом» компании Яндекс, где открываются многочисленные возможности управления подключёнными к Блоку АО VBP UA-002 устройствами по средствам голосовых команд со смартфона либо умных колонок, исполнением как уже имеющихся в приложении команд управления, так и по средствам созданных самим пользователем сценариев управления.

**\* Блок управления АО VBP UA-002 может быть как на 24V, так и на 220V.**

Артикул ТБМ	Наименование ТБМ	Ед. изм.
АО9106/4	Блок управления АО VBP UA-002 для подключения к системе умный дом	шт.

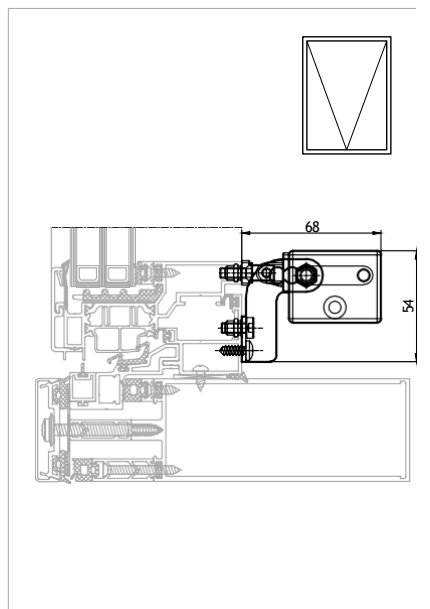
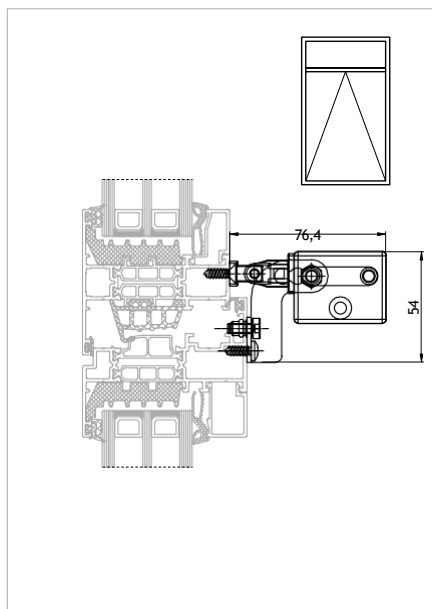
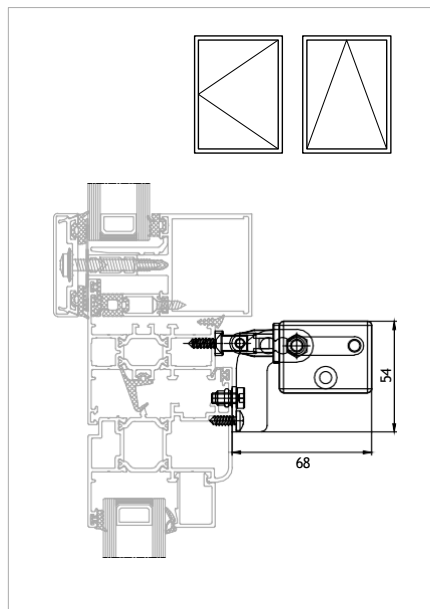
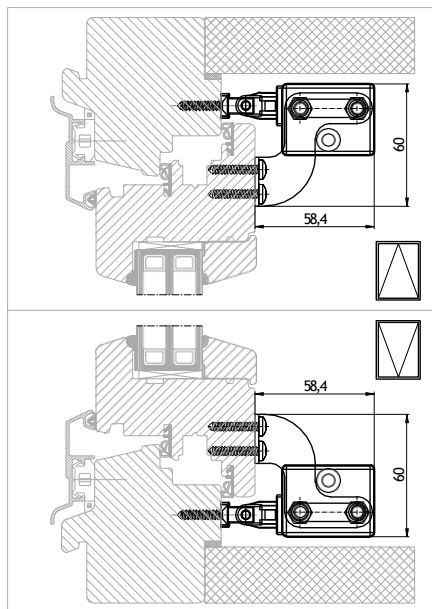


### АВТОМАТИЧЕСКИЕ ЖАЛЮЗИ

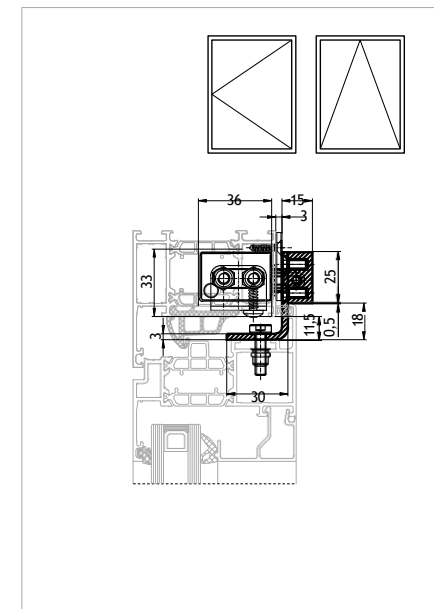
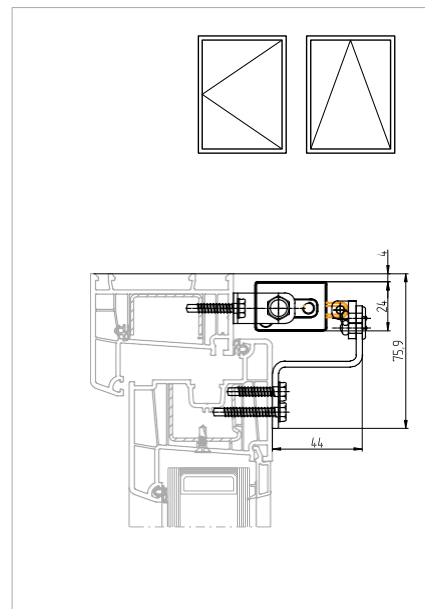
Интегрированные в стеклопакет, монтируются в следующие профили: алюминиевый, пластиковый, деревянный. Управление жалюзи осуществляется электромеханическим путем от встроенного в стеклопакет электрического привода. Электропривод жалюзи работает от источника постоянного тока с напряжением в 24 вольта. Подключается электропривод к источнику питания при помощи двух проводов по схеме, прилагаемой к используемому блоку питания.

Артикул ТБМ	Наименование ТБМ	Ед. изм.
АОJAA01**	Автоматические жалюзи АО JA (заказной артикул)	шт.
АО9107	Радиоблок с встроенным выключателем АО VBPUR-102 для жалюзи, радиопульт в комплекте	шт.

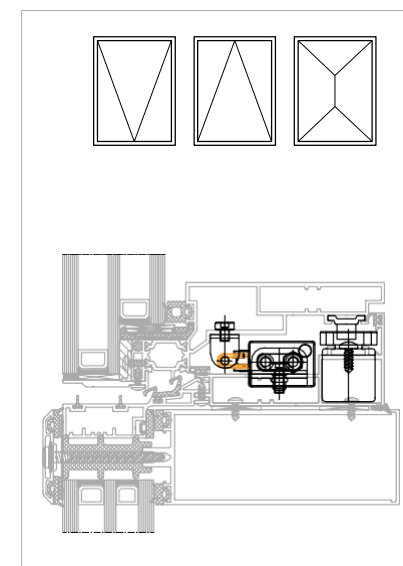
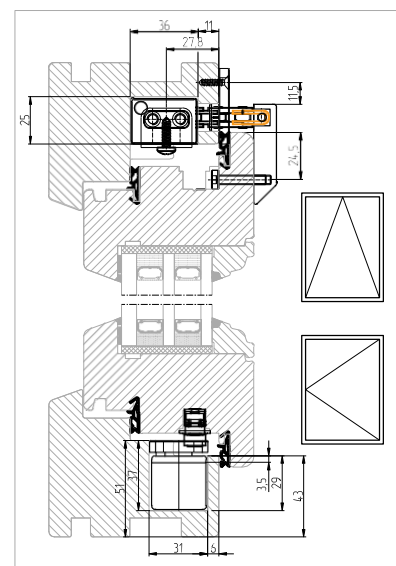
ЦЕПНОЙ ЭЛЕКТРОПРИВОД АО KL 200



ЦЕПНОЙ ЭЛЕКТРОПРИВОД АО DL S 350.

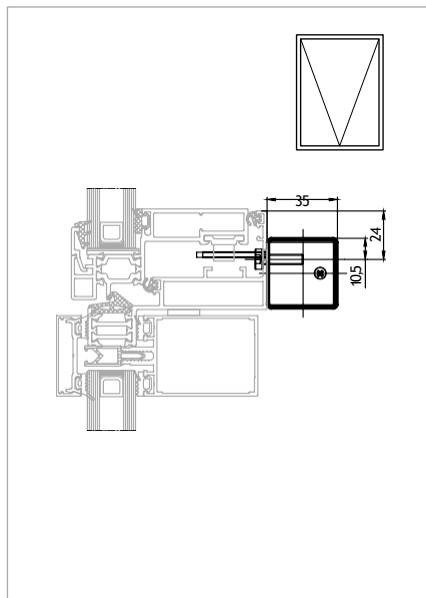


ЦЕПНОЙ ЭЛЕКТРОПРИВОД АО DL S 350 + РИГЕЛЬНЫЙ ЭЛЕКТРОПРИВОД АО LZ-28-02

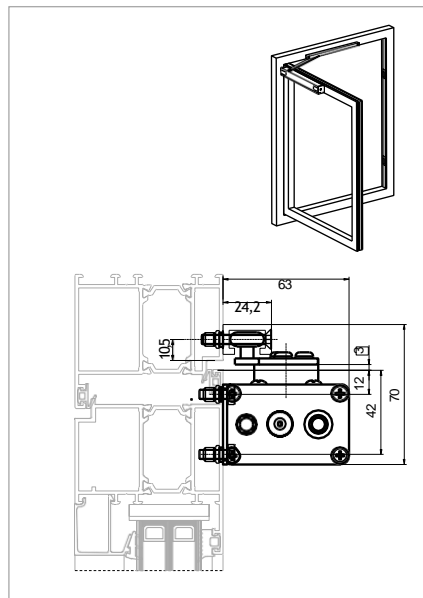


## ВАРИАНТЫ УСТАНОВКИ ПРИВОДОВ НА КОНКРЕТНЫХ ПРОФИЛЯХ

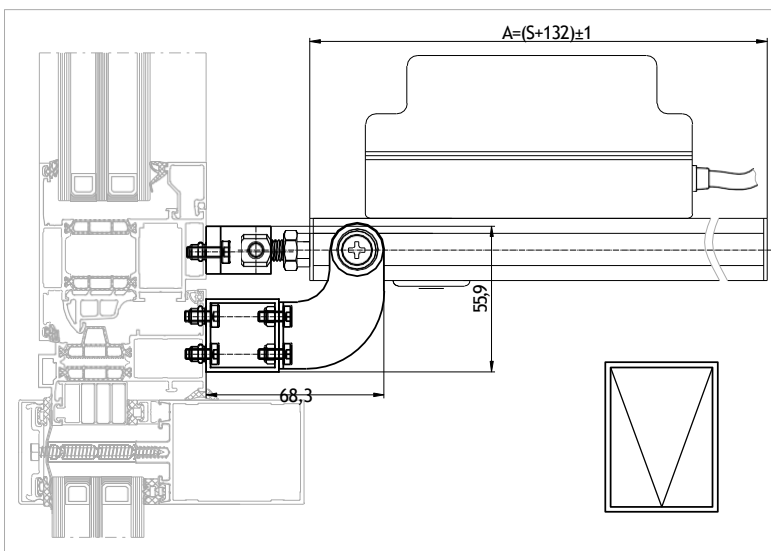
РИГЕЛЬНЫЙ ЭЛЕКТРОПРИВОД АО LZ-28



РЫЧАЖНЫЙ ЭЛЕКТРОПРИВОД АО DL ( R)

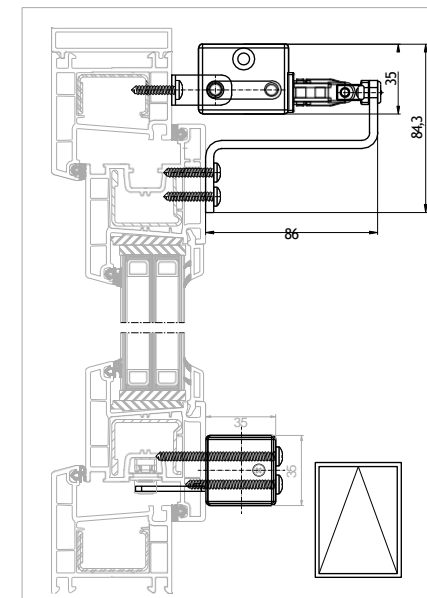


РЕЧНЫЙ ЭЛЕКТРОПРИВОД АО DR 800

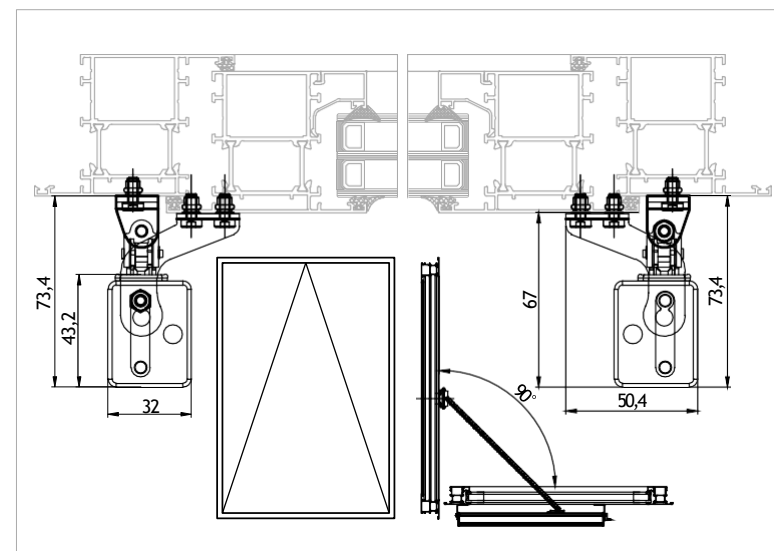


## ВАРИАНТЫ УСТАНОВКИ ПРИВОДОВ НА КОНКРЕТНЫХ ПРОФИЛЯХ

ЦЕПНОЙ ЭЛЕКТРОПРИВОД АО KL 200 +РИГЕЛЬНЫЙ ЭЛЕКТРОПРИВОД АО LZ-28



ЦЕПНОЙ ЭЛЕКТРОПРИВОД АО DL S 400





ЛИНЕЙНЫЙ ЭЛЕКТРОПРИВОД АО DV 600

